

Les EPTB et le DÉBIT DE L'EAU

- Que ce soit en crue ou en étiage, les EPTB interviennent à la bonne échelle, le bassin versant où ils assument de véritables missions de service public et d'aménagement du territoire.

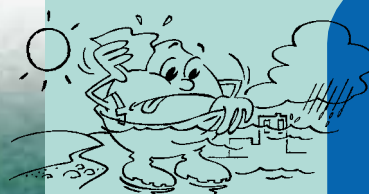


Ils contribuent à la sécurité publique : EPTB de la Seine.



Ils contribuent à maintenir des débits suffisants en été : l'EPTB Garonne et le soutien des étiages.

Ils sont au centre des débats publics sur le partage de l'eau : Plan de Gestion des Étiages (PGE) Adour. Ils interviennent comme animateur ou médiateur pour apporter des solutions constructives dans des contextes conflictuels : les éclusées.



**AVEC VOUS,
C'EST TOUJOURS
TROP D'EAU OU
...PAS ASSEZ D'EAU !**

Les EPTB et la QUALITÉ DE L'EAU

- Une bonne qualité d'eau est source de diversité d'usages et de sécurité collective. C'est un élément de base pour les projets de développement.



Les EPTB participent avec les régions, les départements, les communes, l'Etat et les Agences de l'Eau aux efforts pour maintenir et restaurer la qualité des eaux.



Ils suivent la qualité des eaux superficielles et souterraines : les observatoires de l'Adour et de la Charente.

Ils participent à la coordination des politiques départementales afin d'adapter les stratégies en fonction des usages : schéma Inter-départemental des loisirs nautiques du Bassin de la Dordogne.



Ils réalisent des bilans destinés à servir les stratégies : les bilans qualité EPTB Dordogne.



EN TERME DE DÉVELOPPEMENT TOURISTIQUE ET DE MALADIES, ILS S'ASSURENT ÉGALEMENT QUE LE TEMPS DE SÉJOUR EST INFÉRIEUR AU TEMPS D'INCUBATION... JE BLAGUE !!!

Les EPTB et les ECOSYSTÈMES AQUATIQUES

- L'eau est indissociable des milieux qu'elle traverse. Les cours d'eau sont des lieux de vie pour une flore et une faune diversifiées qui contribuent aux équilibres dont dépend la qualité même du cours d'eau. Les rivières sont de véritables réserves de richesses biologiques. Bon nombre d'entre elles sont reconnues dans les inventaires des zones naturelles d'intérêt faunistique et floristique (ZNIEFF) et protégées par des mesures réglementaires (arrêtés de protection biotopes, réserves ...).



Les EPTB développent de nombreuses actions pour garantir à l'échelle du bassin versant la pérennité des écosystèmes fluviaux et pour restaurer les milieux dégradés.



Ils interviennent sur la restauration d'espèces.



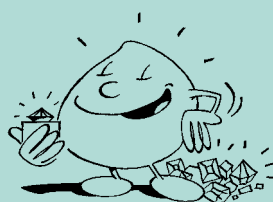
Ils développent des stratégies de régulation des espèces indésirables dans le respect de l'environnement.



Ils participent aux inventaires des zones écologiquement sensibles.



Ils interviennent sur la protection des berges et des ripisylves.



**JE N'AI PAS L'AIR COMME
ÇA MAIS JE SUIS PRÉCIEUX,
ET PAS SEULEMENT COMME
MATÉRIAUX POUR LES ROUTES.
ALORS FAITES ATTENTION
À MOI !**

Les EPTB et la **GESTION équilibrée** des **USAGES DE L'EAU**

- Les cours d'eau et les nappes souterraines sont des supports importants du développement économique et de la qualité de vie d'un bassin versant.

Les EPTB participent à l'organisation des usages afin de garantir la durabilité de la ressource et des milieux fluviaux :

- Ils s'engagent avec l'Etat et l'Agence de l'eau à une redéfinition du partage de la ressource : les Plans de Gestion des Étiages (PGE) Garonne, Adour, Dordogne.
- Ils s'impliquent dans l'organisation des activités, notamment pour un tourisme durable : schéma Interdépartemental des loisirs nautiques Dordogne.
- Ils contribuent à l'organisation des pratiques : pêche professionnelle.
- Ils visent surtout à préserver les usages futurs.



GESTION DURABLE ET GÉNÉRATIONS FUTURES SONT DES PRÉOCCUPATIONS CONSTANTES.



De nombreux usages doivent être satisfaits dans le contexte d'une ressource limitée et de milieux fragiles.

- Alimentation en eau potable
- Alimentation en eau pour l'industrie
- Aquaculture
- Canoë kayak
- Extraction de granulats
- Irrigation
- Navigation de plaisance
- Pêche amateur aux engins
- Pêche de loisir (à la ligne)
- Pêche professionnelle
- Production hydroélectrique
- Rejets agricoles
- Rejets industriels
- Rejets urbains
- Sports d'eau vive
- Tourisme (paysages)...



**DE L'EAU, VOUS M'EN
GARDEZ UN PEU J'ESPÈRE !**