

Le Plan de gestion d'étiage de la vallée de la Garonne et du bassin de l'Ariège

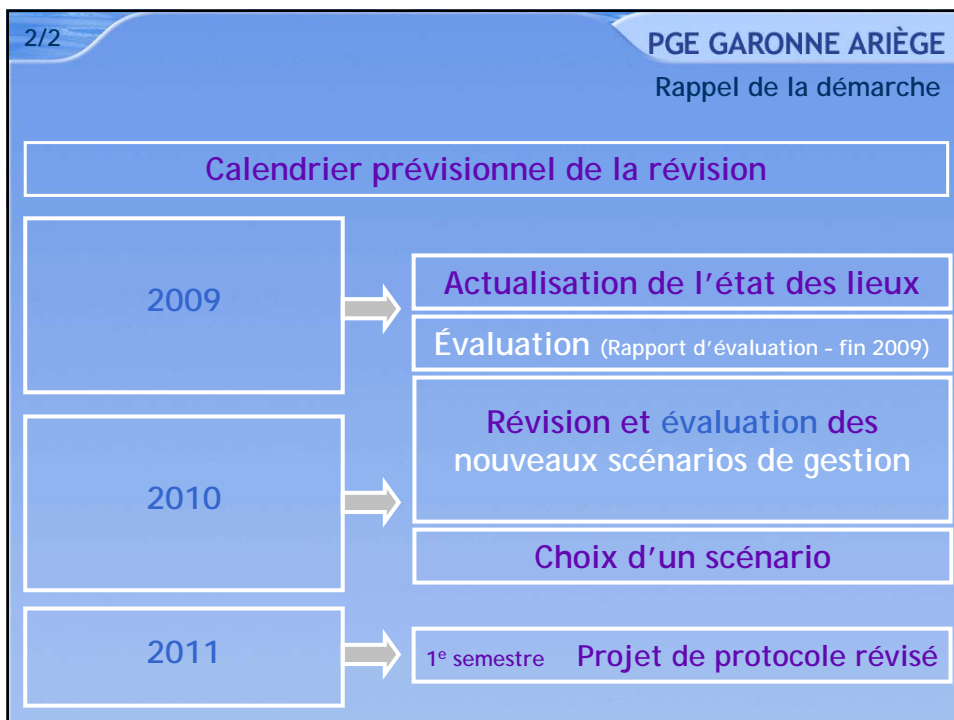
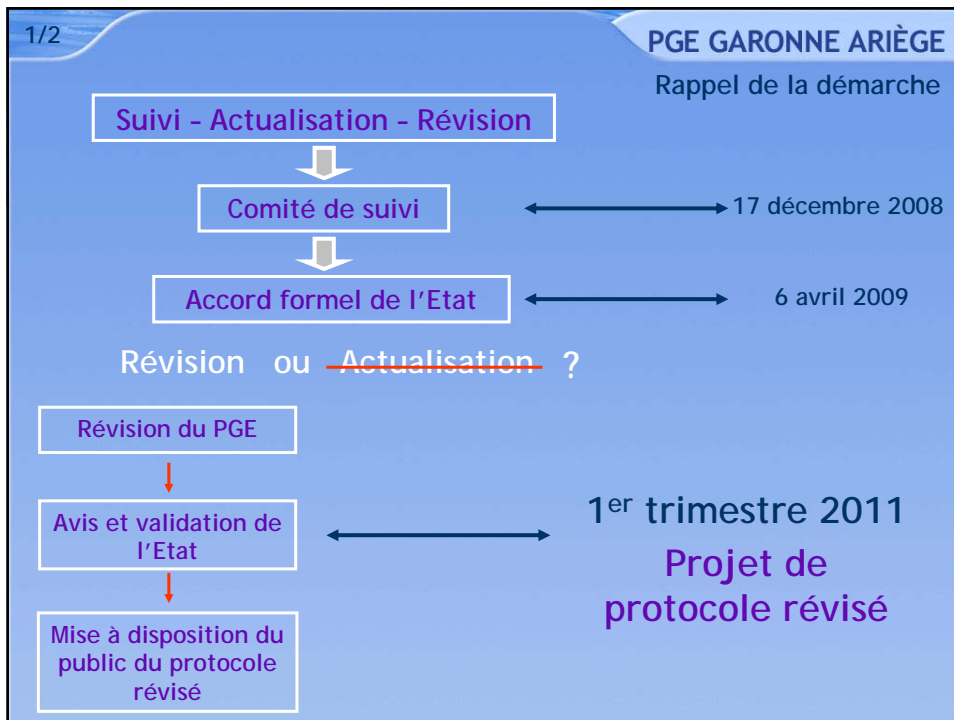
Commission de concertation et de suivi

- 1- Rappel de la démarche (2 diapositives)

- 2- Rappel de la méthode générale (4 diapositives) :
 - origine et structure de la donnée (3 diapos)
 - principales actualisations intervenues (1 diapo)

- 3- Conséquences de l'actualisation (3 diapositives) :
 - sur les caractéristiques de l'étiage « naturel »
 - sur la pertinence des valeurs de DOE du Sdage

- 4- Conséquences de l'actualisation
sur les valeurs de déséquilibres (2 diapositives)



Présentation générale de la méthode

- 1- Structure et origine de la donnée
- 2- Actualisations intervenues depuis le précédent état des lieux
- 3- Étape de reconstitution de chroniques « naturelles »
- 4- Prise en compte des pressions actuelles



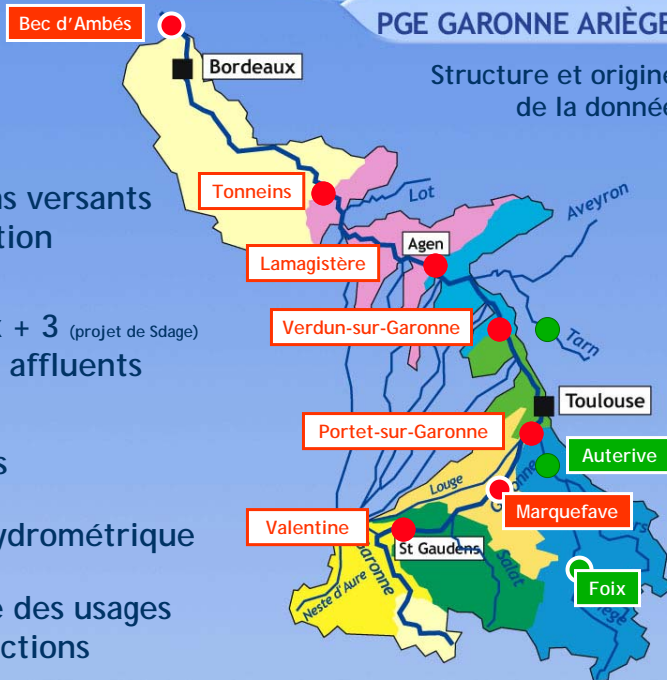
Structure et origine de la donnée

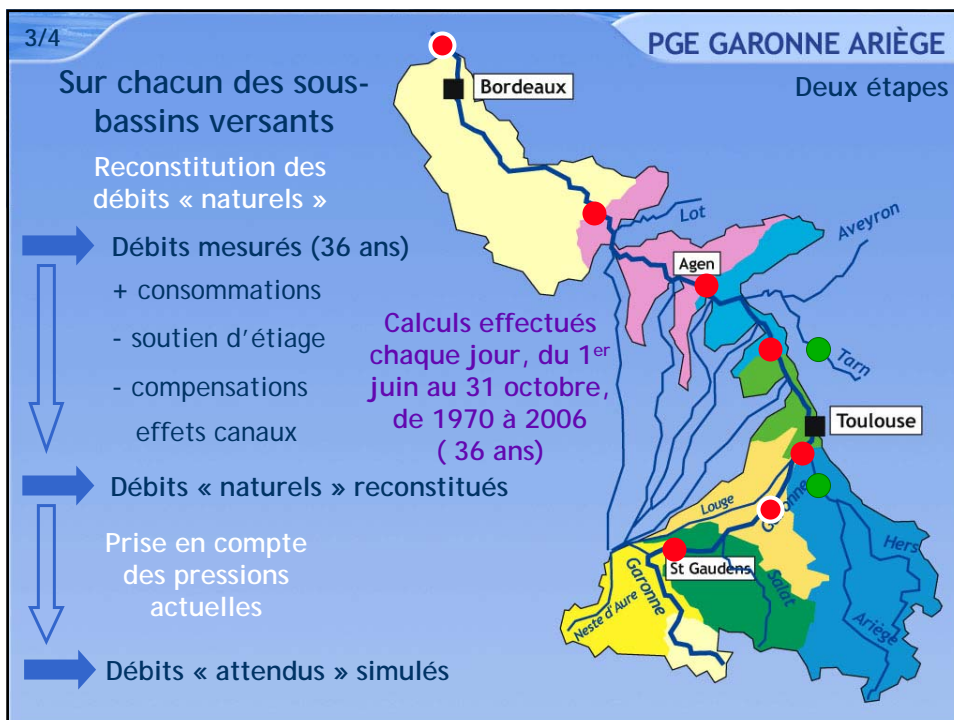
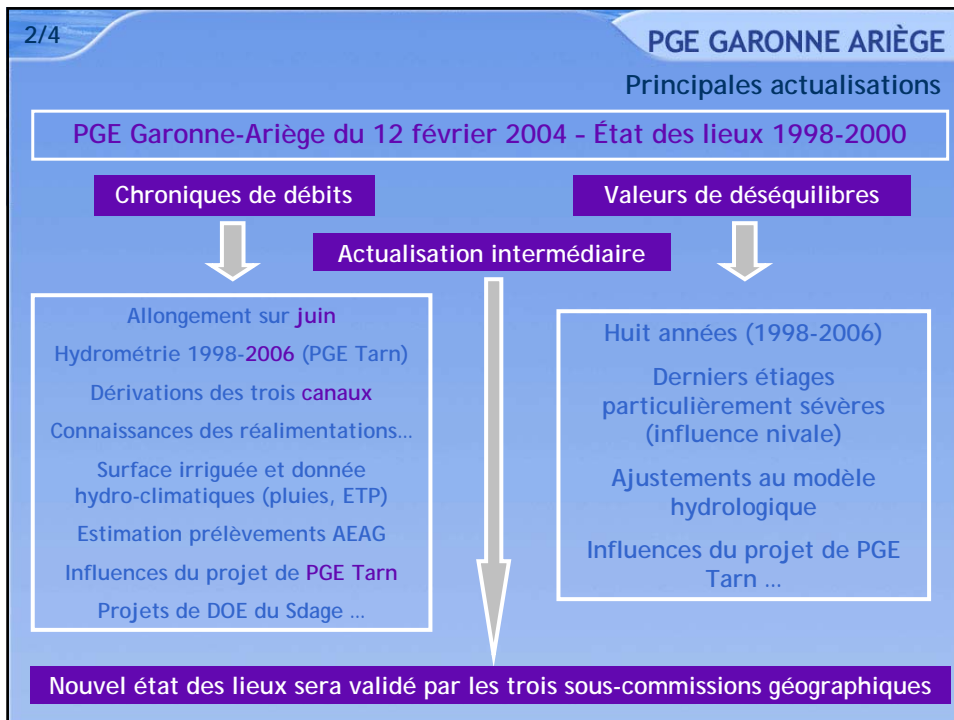
281 sous-bassins versants
8 unités de gestion

6 points nodaux + 3 (projet de Sdage)
+ points nodaux affluents

PGE limitrophes

- ➔ Donnée hydrométrique
- ➔ Inventaire des usages et des fonctions





3 diapositives

PGE GARONNE ARIÈGE

Valeurs de DOE
(page 5 de la note)

Conséquences de l'actualisation sur la pertinence et la cohérence des DOE

1- Évolution des caractéristiques de l'hydrologie « naturelle »

2- Analyse des DOE du projet de Sdage

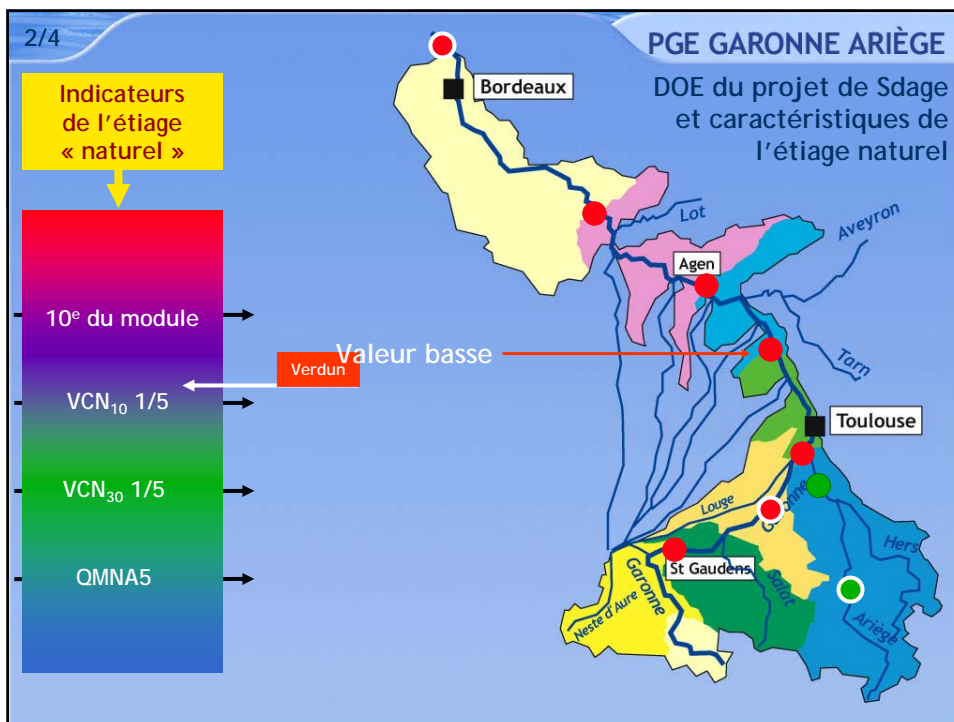
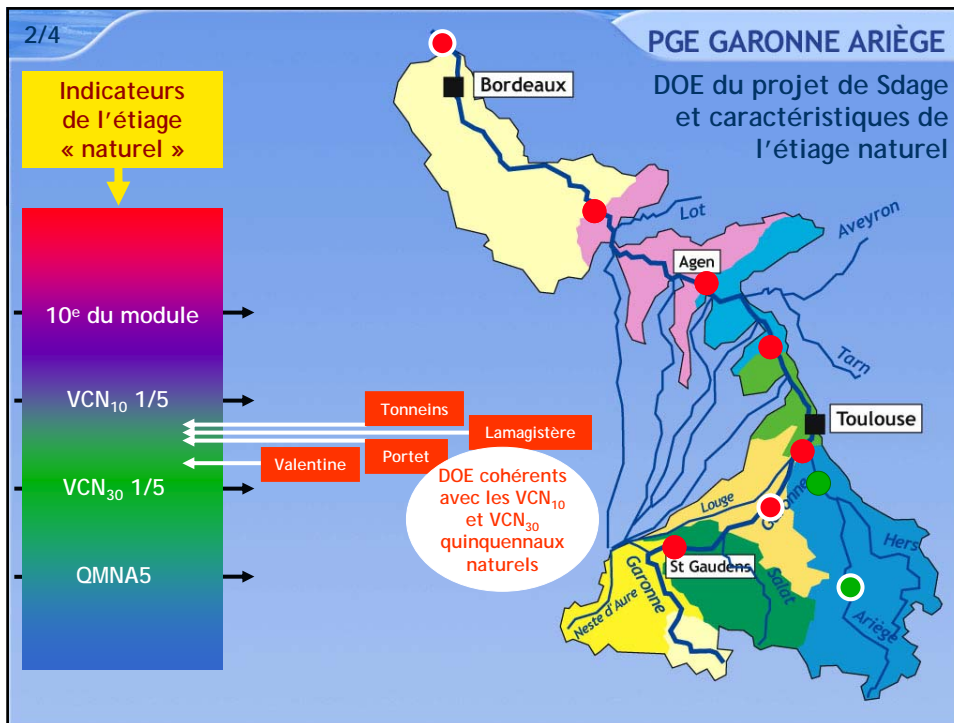
1/4

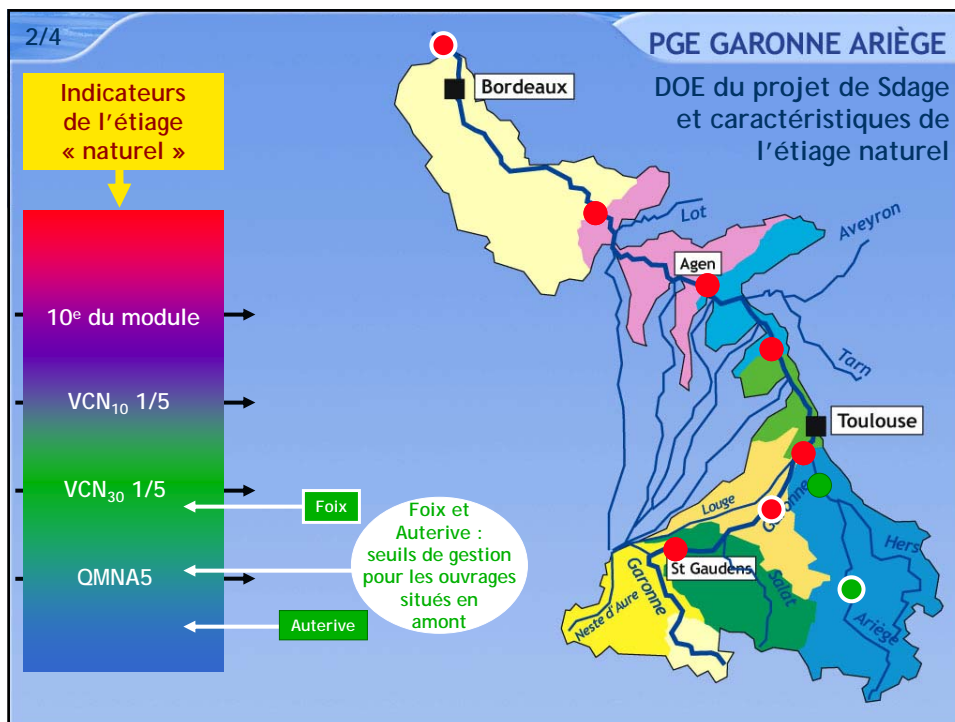
PGE GARONNE ARIÈGE

Indicateurs de l'étiage
(tableau de la page 5)

Sur l'ensemble des points nodaux, l'ajout des dernières années hydrologiques (1999-2008) fait baisser les valeurs caractéristiques de l'étiage « naturel »

- ➔ Quelque soit l'indicateur
- ➔ Surtout sur l'amont du bassin
- ➔ Étiages montagnards récents sévères





3/4

PGE GARONNE ARIÈGE

DOE du projet de Sdage et caractéristiques de l'étiage naturel

Conclusion :

DOE du projet de Sdage cohérents avec l'hydrologie naturelle

DOE Marquefave à expliciter

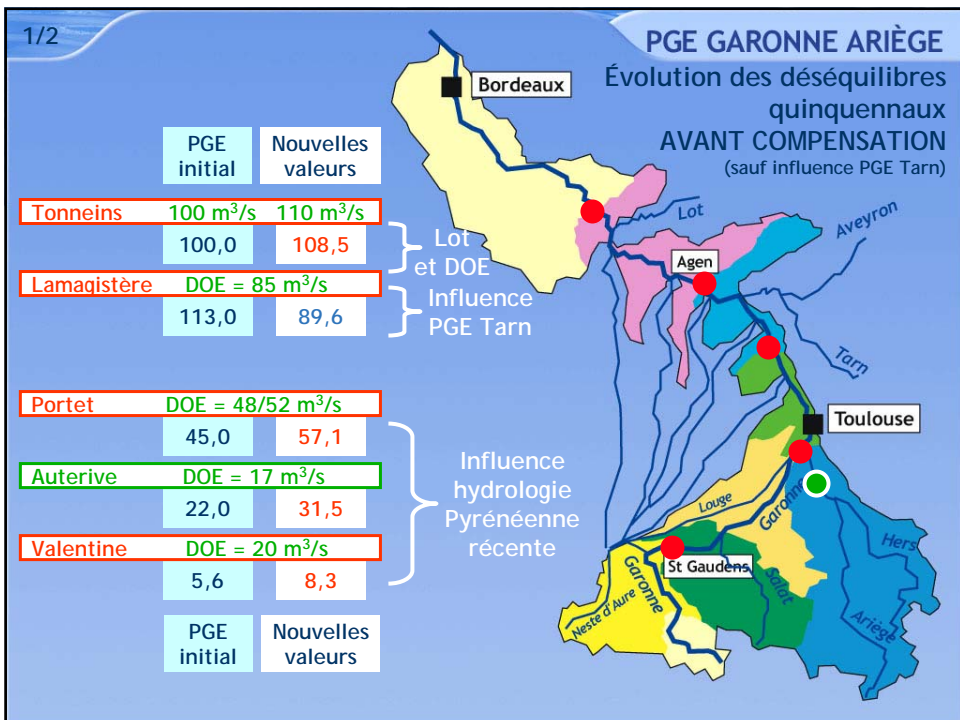
Intégrer aux valeurs de DOE une dimension qualitative

2 diapositives

PGE GARONNE ARIÈGE

Valeurs de DOE
(page 8 de la note et annexe 4)

Conséquences de l'actualisation sur les valeurs de déséquilibres



Conclusion :

Les dernières années hydrologiques font augmenter les valeurs de déséquilibres en Garonne pyrénéenne.

Le projet de PGE Tarn permettra à cet affluent de tenir ses propres objectifs d'étiage

Etapes suivantes : affiner le diagnostic avant l'engagement des scénarios de gestion internes au PGE Garonne-Ariège.

Le Plan de gestion d'étiage
de la vallée de la Garonne
et du bassin de l'Ariège

Commission
de concertation et de suivi

Fin du diaporama

