

Le Plan de gestion d'étiage de la vallée de la Garonne et du bassin de l'Ariège

7^e Commission plénière de concertation et de suivi



Toulouse le 4 février 2011

Le programme de la réunion

- 14 h 30 Introduction
- 14 h 40 1^e point (diaporama 5 mn) :
Retour sur le soutien d'étiage 2010
- 2^e point (diaporama 10 mn) :
Rapport de suivi du PGE 2008-2009
- 14 h 55 Débat (points 1 et 2)
- 15 h 15 3^e point : Révision du PGE
Diaporama (20 mn)
puis débat
- 16 h 30 Conclusion



Rapport de suivi 2008-2009

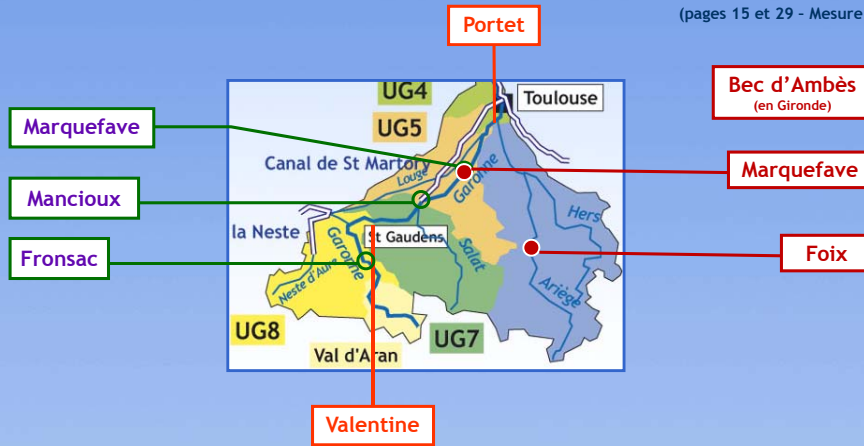
Faits marquants 2008-2009

- 1- **Études lancées ou en cours en 2008-2009** (page 74)
 - Destination finale de l'eau du canal de Garonne (Sméag - Sud'Eau)
 - Étude nappe d'accompagnement en Haute-Garonne (BRGM-État-Sméag)
 - Étude sociologique des perceptions sur le PGE (Certop - Sméag)
 - Programme sur la récupération des coûts du dispositif de soutien d'étiage
- 2- **Actualisation et consolidation de la donnée** (pages 12 à 14)
 - Développement du réseau hydrométrie et de points nodaux
 - Intégration des nouvelles chroniques 1999-2008 (débits et déséquilibres)
 - Effet du PGE Tarn
 - Nouvelles valeurs de DOE et de DCR du Sdage

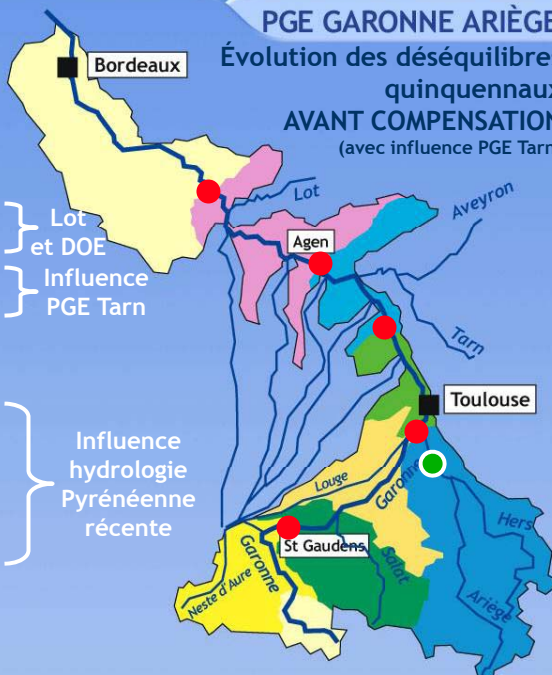
Trois nouvelles stations d'hydrométrie (Dréal -Sméag)

Trois nouveaux points nodaux (PGE - Sdage)

(pages 15 et 29 - Mesure 3)



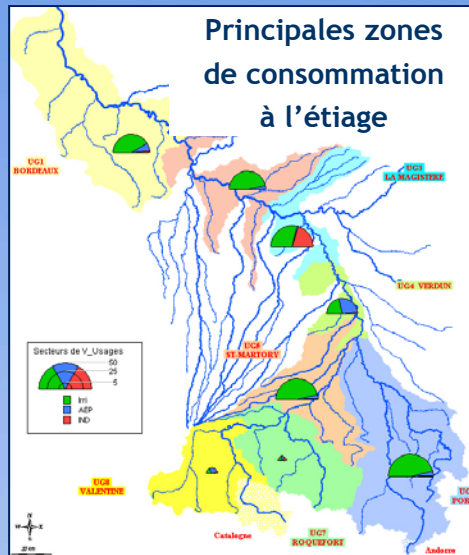
	PGE initial	Nouvelles valeurs
Tonneins	100 m ³ /s	110 m ³ /s
	100,0	108,5
Lamagistère	DOE = 85 m ³ /s	
	113,0	89,6
Portet	DOE = 48/52 m ³ /s	
	45,0	57,1
Auterive	DOE = 17 m ³ /s	
	22,0	31,5
Valentine	DOE = 20 m ³ /s	
	5,6	8,3
	PGE initial	Nouvelles valeurs



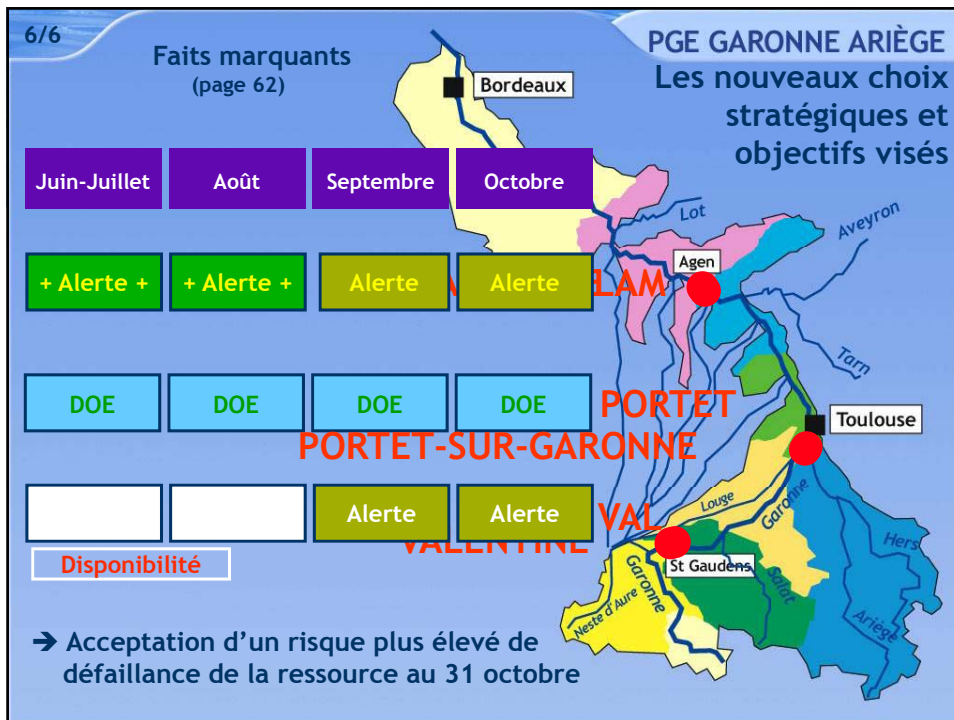
- 1- Usages : consolidation de la donnée et information interannuelle (2002-2008)

(page 55)

Total des consommations en million de m³
(moyenne 2002-2008)



- 1- Études lancées ou en cours en 2008-2009 (page 74)
- 2- Actualisation et consolidation de la donnée (pages 12 à 14)
- 3- Évaluation du PGE 2008-2009 (pages 16 à 20)
→ Recommandations intégrées au Programme de la révision
- 4- Indicateurs renseignés à 90 %
(en limite méthodologique pour les autres) (page 84 et annexe 6)
- 5- Modification de la stratégie du soutien d'été →
→ Nouveaux objectifs pour Lamagistère et Portet
→ Meilleure mobilisation des stocks (pages 62 à 74)



PGE GARONNE ARIÈGE

Soutien d'étiage
1^{er} bilan de la campagne 2010

Faits marquants

EPTB Garonne
Syndicat Mixte d'Études et d'Aménagement de la Garonne

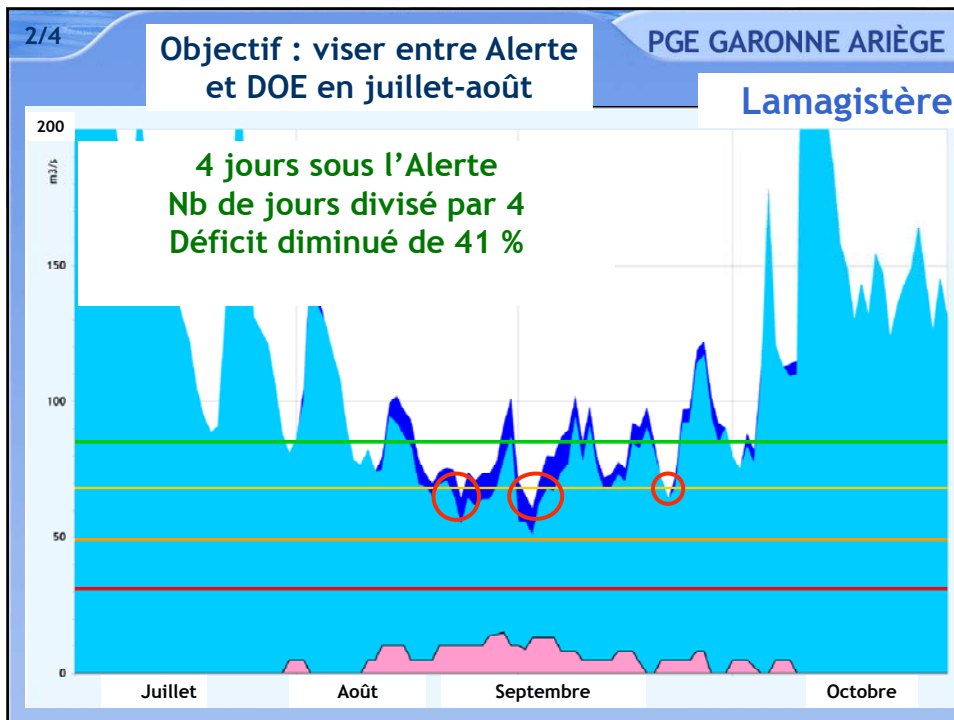
Sméag

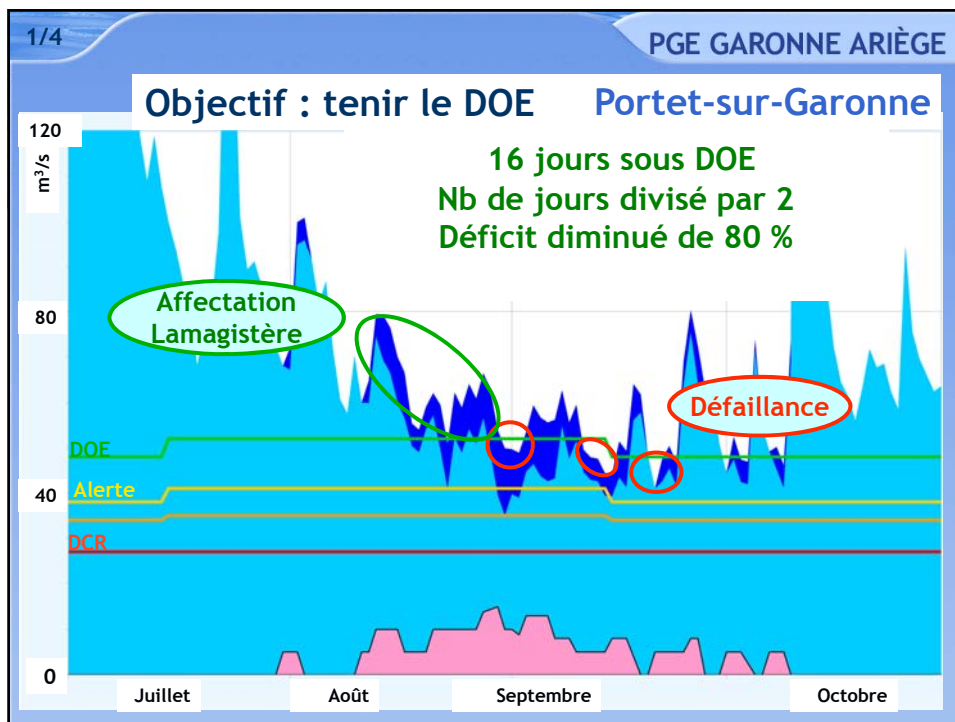
PGE GARONNE ARIÈGE

Soutien d'été
2010

Campagne 2010 :

Hydrologie abondante en juillet
Pluies fréquentes
Besoins agricoles concentrés dans le temps





3/4 PGE GARONNE ARIÈGE

Bilan financier 2010

	Montant (€)	Sméag	Agence	EDF
Convention « EDF »	2 312 836	462 567	1 734 627	115 642
Convention « Montbel »	0	0	0	Sans objet
Assistance et données	68 831	17 208	51 623	Sans objet
TOTAL	2 381 667	479 775	1 786 250	115 642
	100 %	20,14 %	(45 + 30 %) 75 %	4,86 %

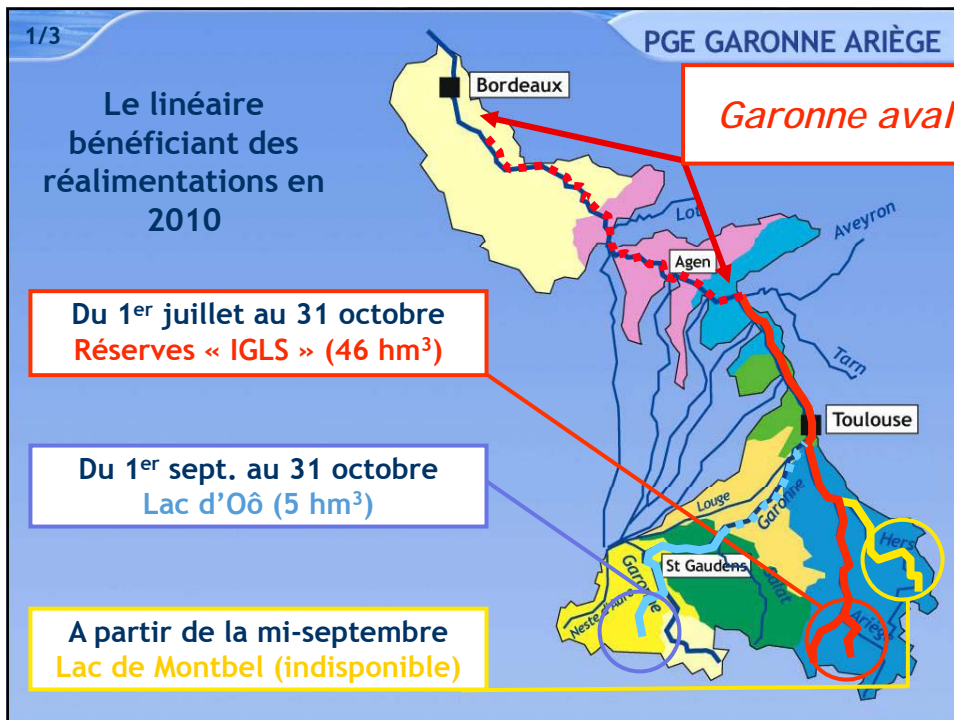
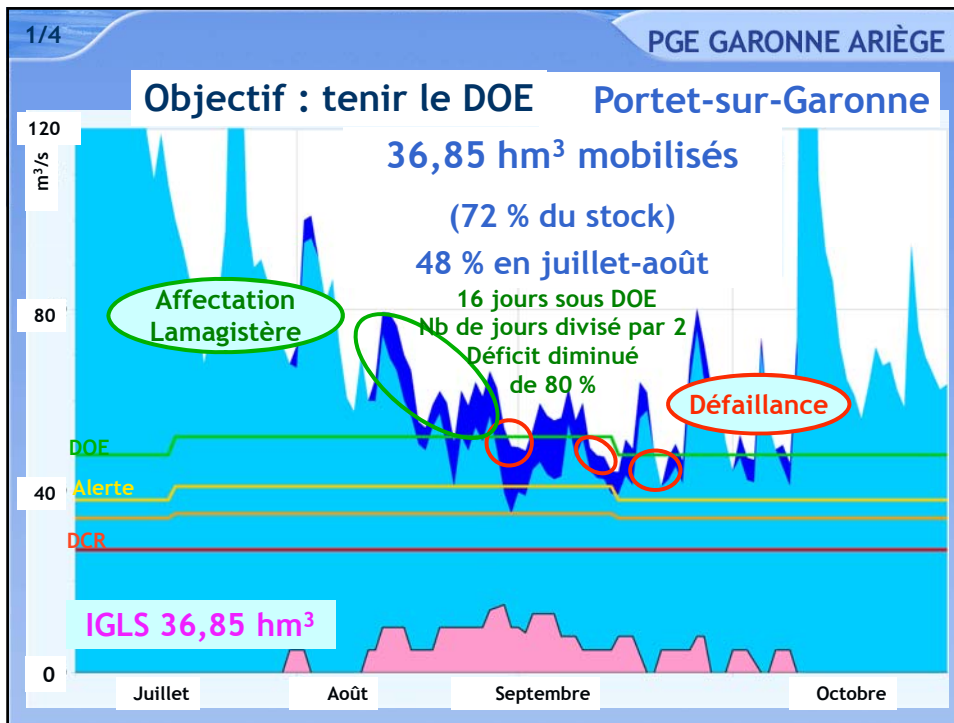
- 3^e campagne consécutive la plus coûteuse depuis 15 ans
- 70 % de l'enveloppe prévisionnelle consommée

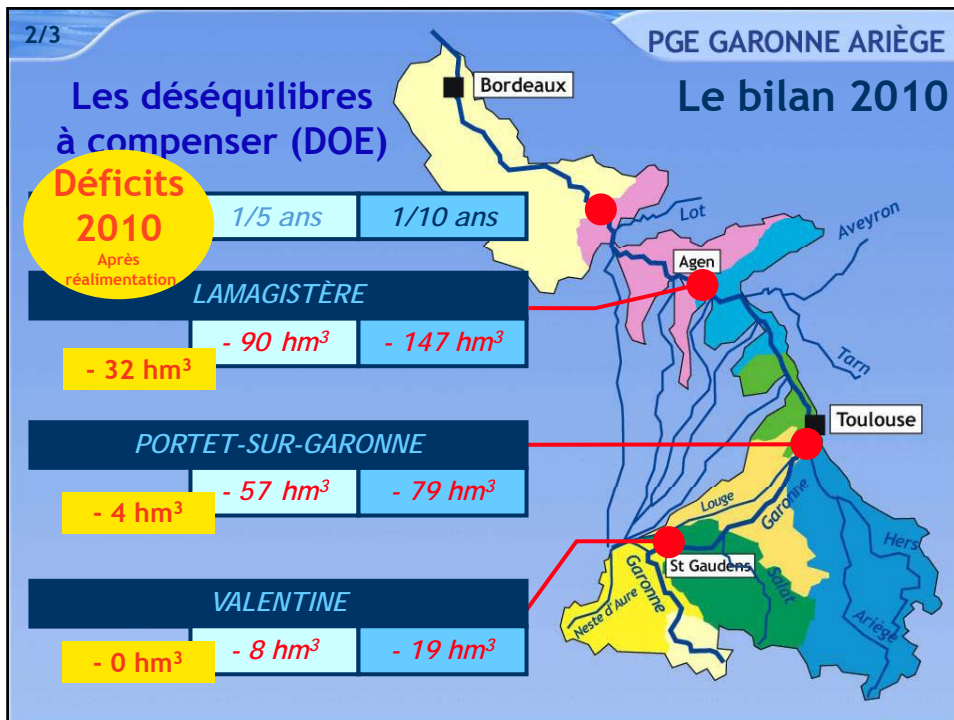
Conclusion

- **Un étiage déficitaire évité à Lamagistère et Tonneins**
(une Garonne amont abondante à Valentine)
- **Réduction des déficits :**
41 % à Lamagistère, 80 % à Portet
nb de jours sous l'Alerte divisé par 4 à Lamagistère
nb de jours sous le DOE divisé par 2 à Portet
- **Taux de mobilisation de la réserve élevé** (72 % : 4^e rang sur 15)
Fort déstockage (37 millions de m³ : 5^e rang sur 15)
- **Efficienc e de 70 %** (météo difficile et coordination interbassin perfectible..)

1^{er} point
(1^{er} exposé)

Annexes soutien d'étiage





3/3 PGE GARONNE ARIÈGE

Financiers soutien d'étiage	Taux	AEAG	Sméag	EDF
(redevance classique) AEAG	45,0 %	45,0 %		
EDF	5,0 %			5,0 %
(redevance majorée Agence)		9,0 %		9,0 %
EDF	9,0 %			
(redevance majorée Agence)		13,0 %		
Agriculteurs	13,0 %			
Région Midi-Pyrénées	6,3 %		6,3 %	
(redevance majorée Agence)		6,0 %		
AEP	6,0 %			
Région Aquitaine	3,7 %		3,7 %	
Haute-Garonne	3,4 %		3,4 %	
Tarn-et-Garonne	2,9 %		2,9 %	
Lot-et-Garonne	2,5 %		2,5 %	
(redevance majorée Agence)		2,0 %		
Autres industriels	2,0 %			
Gironde	1,2 %		1,2 %	
	100,0 %	75,0 %	20,0 %	14,0 %

12 diapositives

PGE GARONNE ARIÈGE

3^e point
(3^e exposé)

Révision du PGE

**Cadre de fonctionnement
Déroulement des travaux
de co-construction**

EPTB Garonne
Syndicat Mixte d'Études et
d'Aménagement de la Garonne

Sméag

1/12

PGE GARONNE ARIÈGE

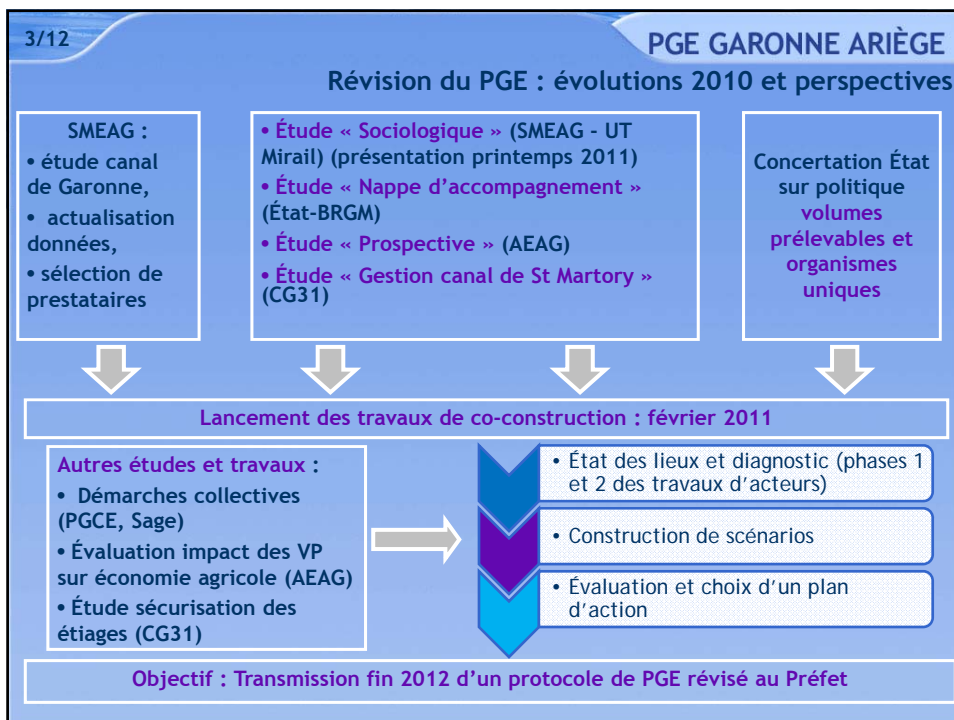
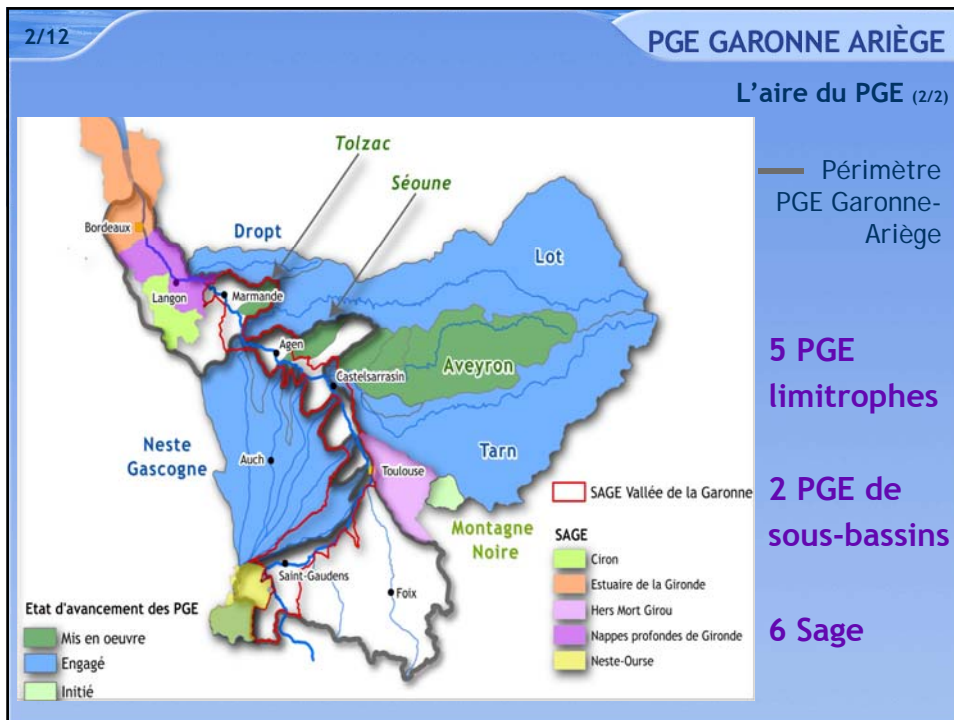
L'aire du PGE (1/2)

3 régions
9 départements
1 445 communes

281 sous-bassins versants
8 unités de gestion

7 points nodaux Garonne
+ points nodaux affluents

➡ Donnée hydrométrique
➡ Inventaire des usages
et des fonctions



Prise en compte des acquis de l'évaluation 2004-2009 :



7 recommandations dont :

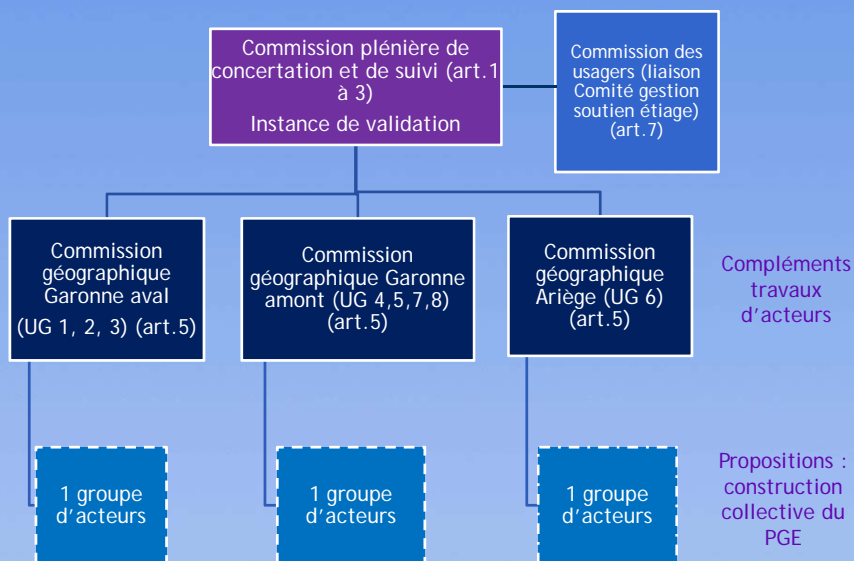
- Fonctionnement des instances et les engagements des partenaires
- Implication des acteurs concernés



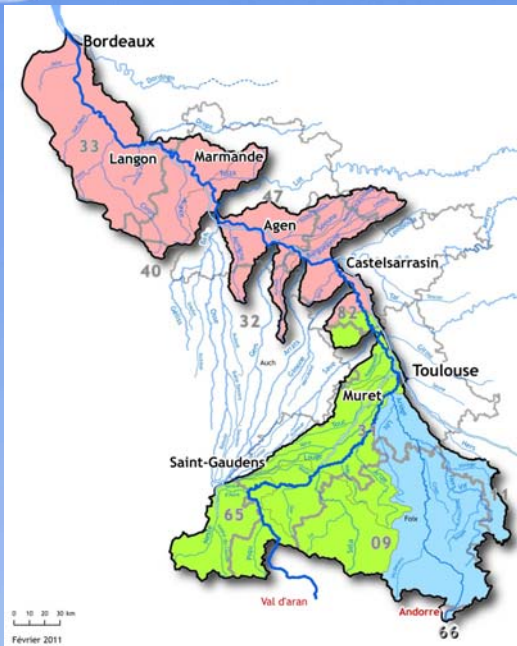
Proposition d'un **cadre de fonctionnement**



Accent mis sur la **construction collective** du nouveau protocole de PGE



Les 3 sous-commissions géographiques



Avant les réunions des sous-commissions géographiques:

➔ Membres à préciser par les institutions

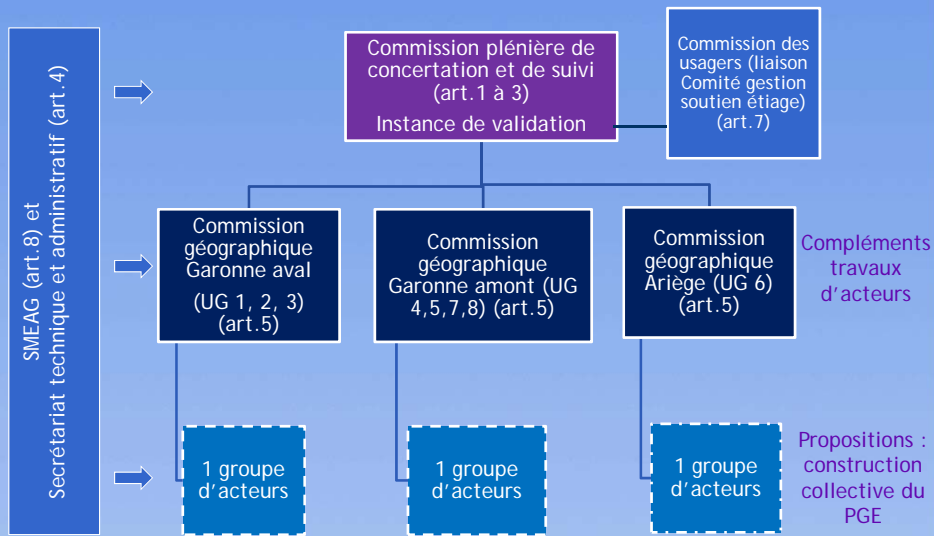
Lors des réunions :

➔ Présidence à définir

➔ Constitution des groupes d'acteurs

Les instances du PGE

cf. Cadre de fonctionnement, articles 1 à 8



Le déroulement de la révision

Révision par les Groupes d'acteurs : Une animation spécifique

Phase 1

2 mois (mars 2011)

Phase 2

2 mois (mai 2011)

Phase 3

10 mois (sept. 2011)

Phase 4

4 mois (février 2012)

Diagnostic:

Actualisation de l'état des lieux, recueil des perceptions des acteurs, des problématiques, des enjeux

Construction de Scénarios et de Plans d'actions et évaluations

Résultats des évaluations et Choix du Plan d'actions

- Travail par groupe et mise en commun;
- Échanges par site Internet dédié;
- Compléments en commissions géographiques,
- Validation des étapes en Commission plénière
- Publication régulière de bulletins d'information

Les questions abordées

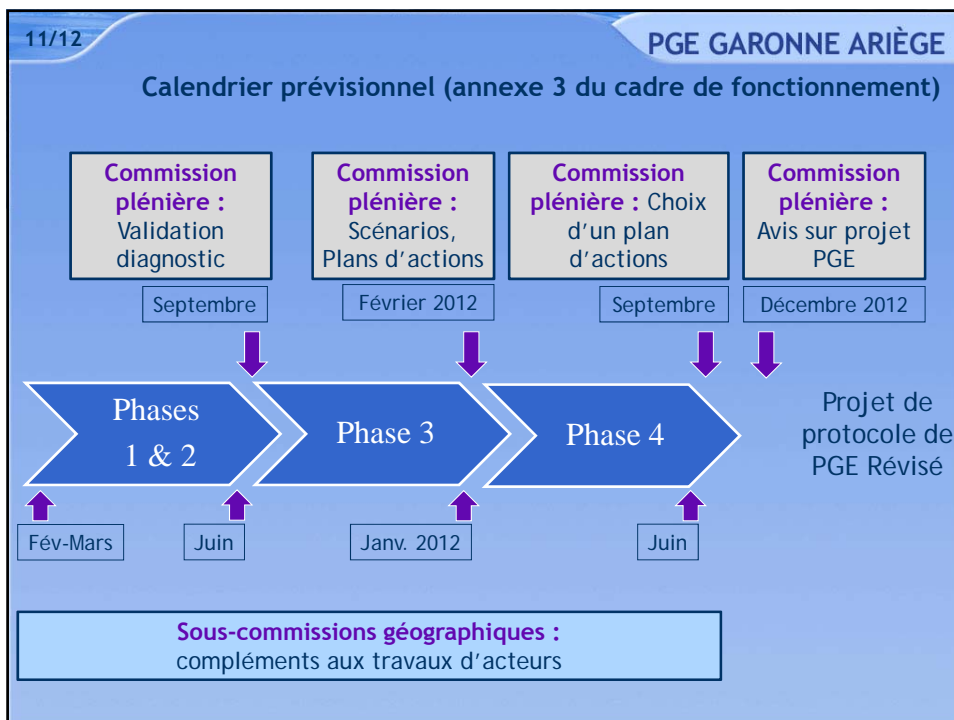
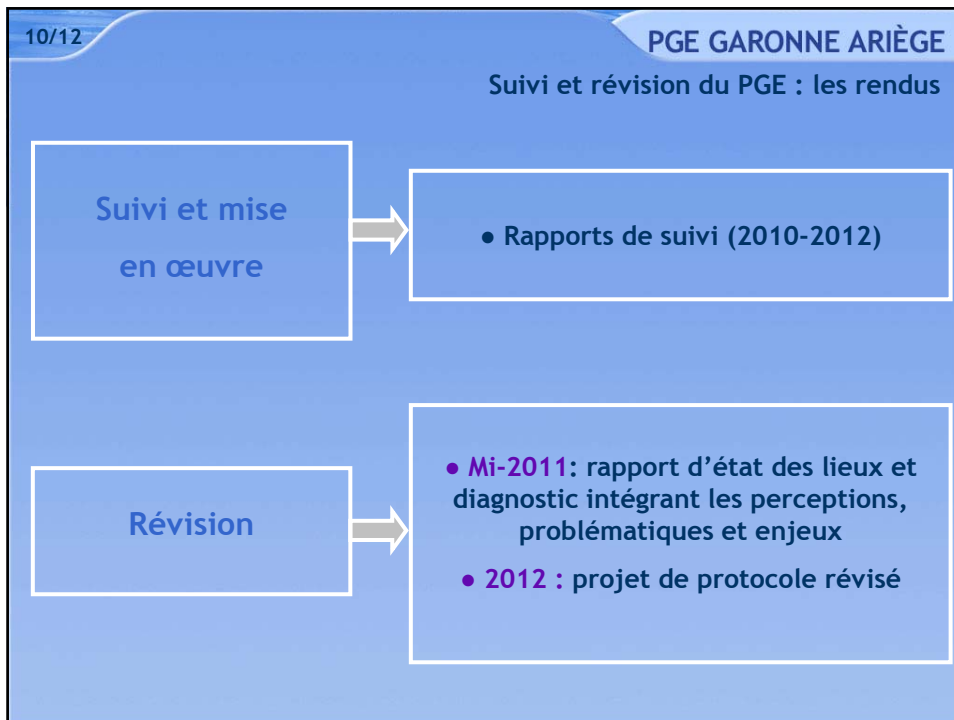
3 enjeux du Sdage :

coexistence usages/milieus, respect débits d'étiage, solidarité

Parmi les questions traitées (Sdage) :



- Gestion rationnelle, lutte contre les gaspillages, économies d'eau
- Maîtrise des prélèvements, ajustement à la ressource
- Mobilisation et optimisation des ressources existantes
- Création des nouvelles ressources et de réserves
- Récupération des coûts et financements
- + Autres propositions par les acteurs



Merci de votre attention

→ Les attendus de la réunion :

- validation du cadre de fonctionnement
- mobilisation pour la participation aux commissions géographiques

annexes

1. Composition de la commission plénière de concertation et de suivi
2. Composition des sous-commissions géographiques
3. Carte présentant le territoire du PGE Garonne-Ariège et le périmètre du Sage Vallée de la Garonne
4. Les objectifs du PGE / les attendus du SDAGE / le bilan de l'évaluation
5. Les documents de référence

PGE GARONNE ARIÈGE

Annexes

1. Composition de la commission plénière de concertation et de suivi

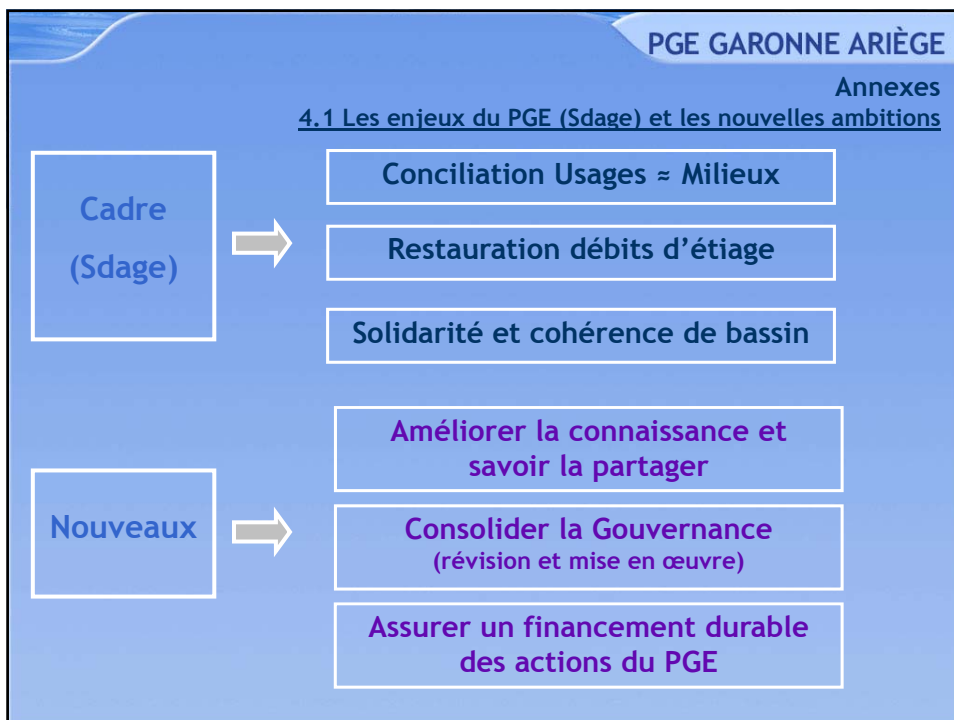
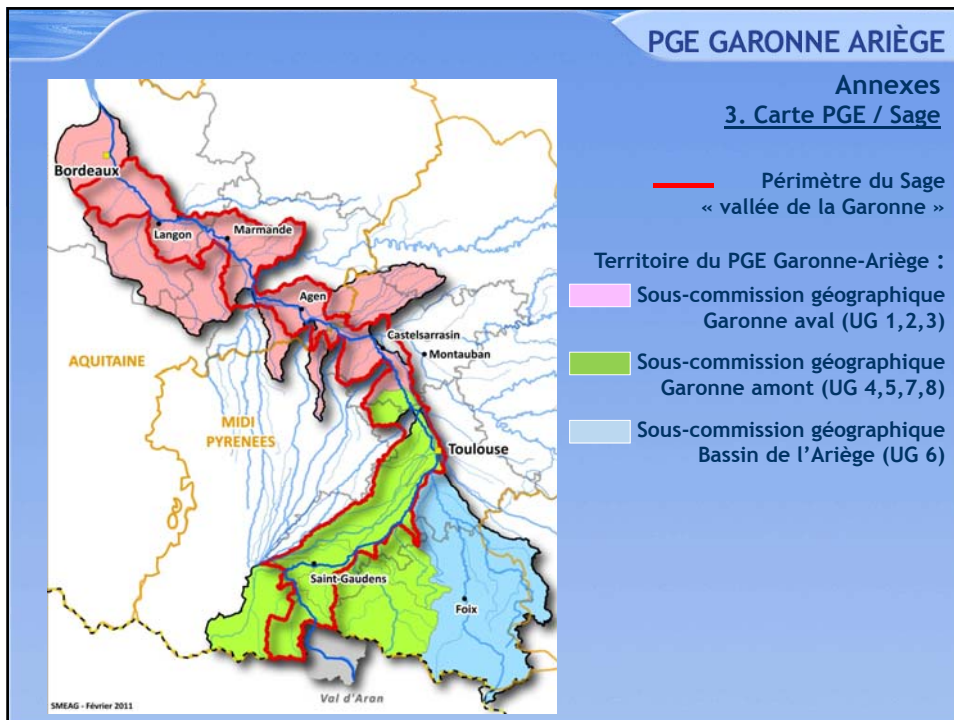
Aire géographique	50%	Collectivités locales et leurs groupements	25%	Usagers, organisations professionnelles, associations	25%	État et établissements publics
(voir cartes du PGE)	1	Val d'Aran (représentant de la Garonne espagnole)	1	Électricité de France	1	Préfet coord. amont-Saint-Garment
	2	CR Aquitaine	2	Bast (SHEM)	2	Départ (Midi-Pyrénées et Aquitaine)
	3	CR Midi-Pyrénées	3	BEIL	3	Départ Aquitaine
	4	CG 31	4	CACQ	4	Départ Midi-Pyrénées
	5	CG 82 (représentant également le PGE Sévère)	5	Union navigable de France	5	Agence Régionale de la Santé (ARS)
	6	CG 47 (représentant également le PGE Tolosa)	6	Associations de consommateurs : UFC "Que Choisir" Midi-Pyrénées et Aquitaine	6	DETT 31 (et Inter-Midi)
	7	CG 33	7	ARPE (Agence régionale de l'environnement MP)	7	DETT 82
	8	CG 09	8	Association Mijado	8	DETT 47
	9	CG 11	9	Association Naves Midi-Pyrénées	9	DETTM 33 (et Inter-Midi)
	10	CG 32	10	Fédération PNE Midi-Pyrénées	10	DETT 09
Trois régions concernées	11	CG 46	11	Fédération Siquasso	11	DETTM 11
	12	CG 65	12	Fédération départementale de pêche 09	12	DETT 32
	13	CG 81 (représentant commission PGE Tarn)	13	Fédération départementale de pêche 31	13	DETT 46
	14	CU Bordeaux (33)	14	Fédération départementale de pêche 47	14	DETT 65
	15	CU Grand Toulouse (31)	15	Producteurs professionnels	15	DETT 81
	16	CA Agen (47)	16	Producteurs autonomes d'électricité	16	Agence de l'Eau (AEAG) n/age
	17	CA Savoie (31)	17	Ch. arg. de Commerce et d'Industrie (1 représentant pour Midi-Pyrénées et Aquitaine)	17	Agence de l'Eau (Aéag Bordeaux)
	18	Métropole (31) ou CC Muretains	18	Conseil économique et social régional (1 représentant)	18	Agence de l'Eau (Aéag Toulouse)
	19	Ambès (33) ou CC de Bordeaux (point nodal Bœc d'Ambès)	19	Unicem	19	Outremer (délégation inter-régionale)
	20	Antenne (31) ou CC de la Vallée de l'Arize (point nodal Antenne)	20	Représentant usagers industriels (secteur d'énergie) - association ADEBAG	20	Outremer (service inter-départ.)
Neuf départements concernés (+ 2)	21	Auch-Théron (09)	21	Représentant usagers domestiques (secteur d'énergie)	21	Outremer (service départemental 47)
	22	Castelcorren (82)	22	Représentant usagers agriculteurs (secteur d'énergie)	22	Outremer (service départemental 82)
	23	Féix (09) (représentant point nodal du Sidège)	23	Ch. départ. Agric. de la Gironde		
	24	Lamagère (82) ou CC Deux-Rives (point nodal Lamagère)	24	Ch. départ. Agric. de la Haute-Garonne		
	25	Langon (33)	25	Ch. départ. Agric. du Lot-et-Garonne		
	26	Lavelanet (09)	26	Ch. départ. Agric. du Tarn-et-Garonne		
	27	Marmande (47) ou CC du Val de Garonne (47) (point nodal Tournais)	27	Ch. départ. Agric. d'Arige		
	28	Marguerite (31) ou CC du Volvestre (point nodal Marguerite)	28	Ch. régionale d'agriculture (Midi-Pyrénées et Aquitaine)		
	29	Montignac ou CC Subserre-Rivière-Vernhet (confluence Nère)	29	Comité régional Midi-Pyrénées et d'Aquitaine de canot-kayak		
	30	Pantiers (09)	30	Comité départ. du tourisme en Haute-Garonne (ou Com. Rég. du tourisme)		
1.443 communes	31	Pierrefort-Garonne (31) ou CA Muretains (point nodal Pierrefort, confluence Garonne-Arize)	31	Représentants des Organismes Uniques		
	32	Piété-Garonne (31)				
	33	Rives-Garonne (09)				
	34	Tarascos-sur-Arize (09) ou CC du Pays de Tarascos (confluence Arize-Vidouze)				
	35	Tournais (47) ou CC Val-de-Garonne (point nodal Tournais)				
	36	Valentignac (31) ou CC de Saint-Gaudens (point nodal Valentignac)				
	37	Vendoussin-Garonne (82) ou CC Garonne et Gersois (point nodal Vendoussin)				
	38	Vernhet Vallée du Lot (représentant également le PGE Lot)				
	39	Étangs Publics Inter-départ. du bassin du Dropt (EPI DROPT) (représentant également le PGE Dropt)				
	40	État Inter-départ. pour l'aménagement du barrage de Montbel				
232 millions d'habitants	41	Institution Ariège-Haute-Garonne (Ariège)				
	42	Institution inter-départ. amont, hybrid, Montagne Noire				
	43	POE Nests-Gersois (représentant de la commission)				
	44	Syndicat inter-départ. d'aménagement hydroélectrique des vallées de la Moyenne-Loire, Nère et Nère				
	45	Syndicat mixte interdépartemental de la vallée de la Lave (SMIVAL)				
	46	Syndicat mixte de Tron et de l'assainissement de la Haute-Garonne (SMETA)				
	47	SMEAG				
	48	Syndicat mixte pour le développement durable de l'estuaire de la Gironde (SMDEEST)				
	49	Sage Ciron (représentant CLE)				
	50	Sage Estaire (représentant CLE)				
51	Sage Garonne (représentant CLE)					
52	Sage Hère-Min et Giron (structure portuaire)					
53	Sage Nappes profondes de Gironde (représentant CLE)					
54	Sage Nère-Cher (représentant CLE)					
55	Sage Nère-Char (représentant CLE)					
56	Sage Nère-Char (représentant CLE)					
57	Sage Nère-Char (représentant CLE)					
58	Sage Nère-Char (représentant CLE)					
59	Sage Nère-Char (représentant CLE)					
60	Sage Nère-Char (représentant CLE)					
61	Sage Nère-Char (représentant CLE)					
62	Sage Nère-Char (représentant CLE)					
63	Sage Nère-Char (représentant CLE)					
64	Sage Nère-Char (représentant CLE)					
65	Sage Nère-Char (représentant CLE)					
66	Sage Nère-Char (représentant CLE)					
67	Sage Nère-Char (représentant CLE)					
68	Sage Nère-Char (représentant CLE)					
69	Sage Nère-Char (représentant CLE)					
70	Sage Nère-Char (représentant CLE)					
71	Sage Nère-Char (représentant CLE)					
72	Sage Nère-Char (représentant CLE)					
73	Sage Nère-Char (représentant CLE)					
74	Sage Nère-Char (représentant CLE)					
75	Sage Nère-Char (représentant CLE)					
76	Sage Nère-Char (représentant CLE)					
77	Sage Nère-Char (représentant CLE)					
78	Sage Nère-Char (représentant CLE)					
79	Sage Nère-Char (représentant CLE)					
80	Sage Nère-Char (représentant CLE)					
81	Sage Nère-Char (représentant CLE)					
82	Sage Nère-Char (représentant CLE)					
83	Sage Nère-Char (représentant CLE)					
84	Sage Nère-Char (représentant CLE)					
85	Sage Nère-Char (représentant CLE)					
86	Sage Nère-Char (représentant CLE)					
87	Sage Nère-Char (représentant CLE)					
88	Sage Nère-Char (représentant CLE)					
89	Sage Nère-Char (représentant CLE)					
90	Sage Nère-Char (représentant CLE)					
91	Sage Nère-Char (représentant CLE)					
92	Sage Nère-Char (représentant CLE)					
93	Sage Nère-Char (représentant CLE)					
94	Sage Nère-Char (représentant CLE)					
95	Sage Nère-Char (représentant CLE)					
96	Sage Nère-Char (représentant CLE)					
97	Sage Nère-Char (représentant CLE)					
98	Sage Nère-Char (représentant CLE)					
99	Sage Nère-Char (représentant CLE)					
100	Sage Nère-Char (représentant CLE)					
101	Sage Nère-Char (représentant CLE)					
102	Sage Nère-Char (représentant CLE)					
103	Sage Nère-Char (représentant CLE)					
104	Sage Nère-Char (représentant CLE)					
105	Sage Nère-Char (représentant CLE)					
106	Sage Nère-Char (représentant CLE)					
107	Sage Nère-Char (représentant CLE)					
108	Sage Nère-Char (représentant CLE)					
109	Sage Nère-Char (représentant CLE)					
110	Sage Nère-Char (représentant CLE)					
111	Sage Nère-Char (représentant CLE)					
112	Sage Nère-Char (représentant CLE)					
113	Sage Nère-Char (représentant CLE)					
114	Sage Nère-Char (représentant CLE)					
115	Sage Nère-Char (représentant CLE)					
116	Sage Nère-Char (représentant CLE)					
117	Sage Nère-Char (représentant CLE)					
118	Sage Nère-Char (représentant CLE)					
119	Sage Nère-Char (représentant CLE)					
120	Sage Nère-Char (représentant CLE)					
121	Sage Nère-Char (représentant CLE)					
122	Sage Nère-Char (représentant CLE)					
123	Sage Nère-Char (représentant CLE)					
124	Sage Nère-Char (représentant CLE)					
125	Sage Nère-Char (représentant CLE)					
126	Sage Nère-Char (représentant CLE)					
127	Sage Nère-Char (représentant CLE)					
128	Sage Nère-Char (représentant CLE)					
129	Sage Nère-Char (représentant CLE)					
130	Sage Nère-Char (représentant CLE)					
131	Sage Nère-Char (représentant CLE)					
132	Sage Nère-Char (représentant CLE)					
133	Sage Nère-Char (représentant CLE)					
134	Sage Nère-Char (représentant CLE)					
135	Sage Nère-Char (représentant CLE)					
136	Sage Nère-Char (représentant CLE)					
137	Sage Nère-Char (représentant CLE)					
138	Sage Nère-Char (représentant CLE)					
139	Sage Nère-Char (représentant CLE)					
140	Sage Nère-Char (représentant CLE)					
141	Sage Nère-Char (représentant CLE)					
142	Sage Nère-Char (représentant CLE)					
143	Sage Nère-Char (représentant CLE)					
144	Sage Nère-Char (représentant CLE)					
145	Sage Nère-Char (représentant CLE)					
146	Sage Nère-Char (représentant CLE)					
147	Sage Nère-Char (représentant CLE)					
148	Sage Nère-Char (représentant CLE)					
149	Sage Nère-Char (représentant CLE)					
150	Sage Nère-Char (représentant CLE)					
151	Sage Nère-Char (représentant CLE)					
152	Sage Nère-Char (représentant CLE)					
153	Sage Nère-Char (représentant CLE)					
154	Sage Nère-Char (représentant CLE)					
155	Sage Nère-Char (représentant CLE)					
156	Sage Nère-Char (représentant CLE)					
157	Sage Nère-Char (représentant CLE)					
158	Sage Nère-Char (représentant CLE)					
159	Sage Nère-Char (représentant CLE)					
160	Sage Nère-Char (représentant CLE)					
161	Sage Nère-Char (représentant CLE)					
162	Sage Nère-Char (représentant CLE)					
163	Sage Nère-Char (représentant CLE)					
164	Sage Nère-Char (représentant CLE)					
165	Sage Nère-Char (représentant CLE)					
166	Sage Nère-Char (représentant CLE)					
167	Sage Nère-Char (représentant CLE)					
168	Sage Nère-Char (représentant CLE)					
169	Sage Nère-Char (représentant CLE)					
170	Sage Nère-Char (représentant CLE)					
171	Sage Nère-Char (représentant CLE)					
172	Sage Nère-Char (représentant CLE)					
173	Sage Nère-Char (représentant CLE)					
174	Sage Nère-Char (représentant CLE)					
175	Sage Nère-Char (représentant CLE)					
176	Sage Nère-Char (représentant CLE)					
177	Sage Nère-Char (représentant CLE)					
178	Sage Nère-Char (représentant CLE)					
179	Sage Nère-Char (représentant CLE)					
180	Sage Nère-Char (représentant CLE)					
181	Sage Nère-Char (représentant CLE)					
182	Sage Nère-Char (représentant CLE)					
183	Sage Nère-Char (représentant CLE)					
184	Sage Nère-Char (représentant CLE)					
185	Sage Nère-Char (représentant CLE)					
186	Sage Nère-Char (représentant CLE)					
187	Sage Nère-Char (représentant CLE)					
188	Sage Nère-Char (représentant CLE)					
189	Sage Nère-Char (représentant CLE)					
190	Sage Nère-Char (représentant CLE)					
191	Sage Nère-Char (représentant CLE)					
192	Sage Nère-Char (représentant CLE)					
193	Sage Nère-Char (représentant CLE)					
194	Sage Nère-Char (représentant CLE)					
195	Sage Nère-Char (représentant CLE)					
196	Sage Nère-Char (représentant CLE)					
197	Sage Nère-Char (représentant CLE)					
198	Sage Nère-Char (représentant CLE)					
199	Sage Nère-Char (représentant CLE)					
200	Sage Nère-Char (représentant CLE)					
201	Sage Nère-Char (représentant CLE)					
202	Sage Nère-Char (représentant CLE)					
203	Sage Nère-Char (représentant CLE)					
204	Sage Nère-Char (représentant CLE)					
205	Sage Nère-Char (représentant CLE)					
206	Sage Nère-Char (représentant CLE)					
207	Sage Nère-Char (représentant CLE)					
208	Sage Nère-Char (représentant CLE)					
209	Sage Nère-Char (représentant CLE)					
210	Sage Nère-Char (représentant CLE)					
211	Sage Nère-Char (représentant CLE)					
212	Sage Nère-Char (représentant CLE)					
213	Sage Nère-Char (représentant CLE)					
214	Sage Nère-Char (représentant CLE)					

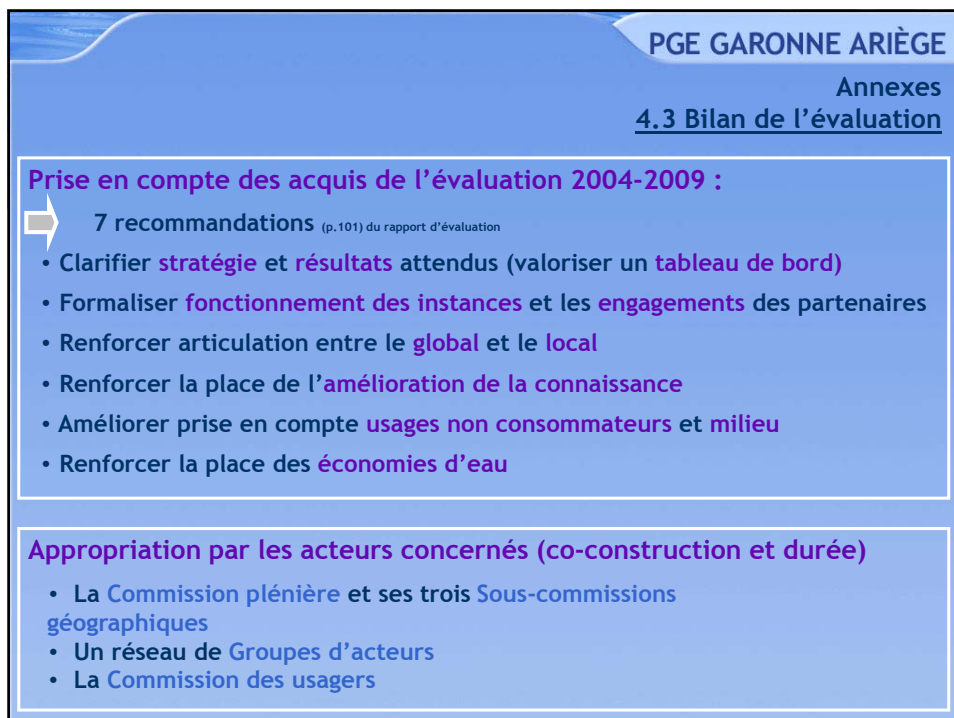
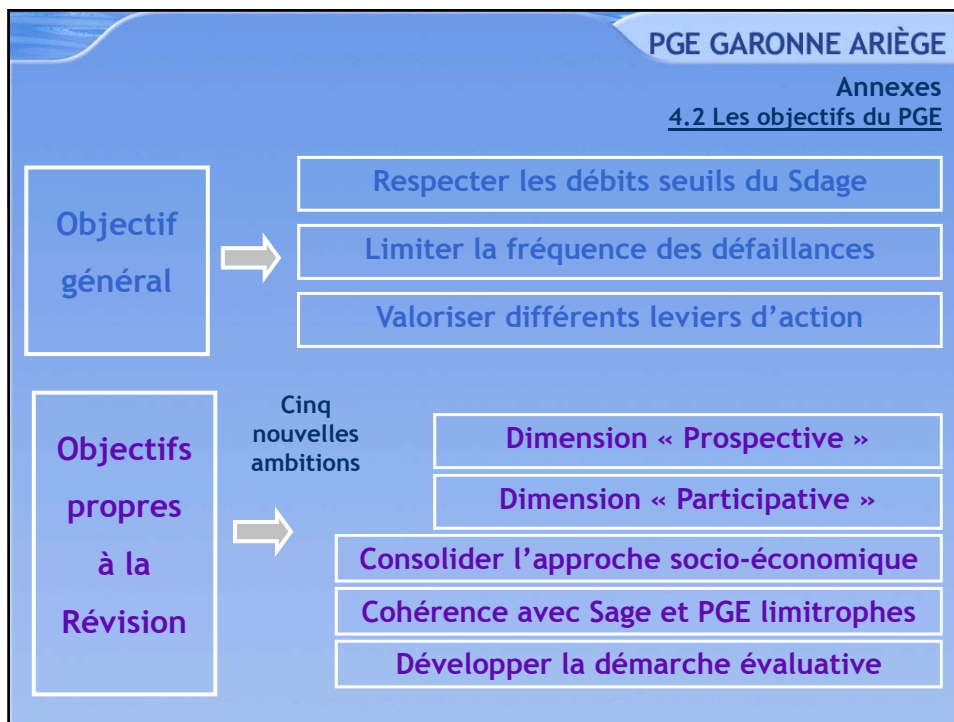
2.2 Composition sous-commission géographique Garonne Amont (UG 4, 5, 7, 8)

Commission géographique et nombre de gestion du PGE	Collectivités locales et leurs groupements	Usagers, organisations professionnelles, associations	État et établissements publics
Garonne amont UG 4, 5, 7 et 8 1 région 5 départements	1 Conseil général du Val d'Aran (représentant de la Garonne espagnole)	1 Electricité de France	1 Dreal (Midi-Pyrénées et Aquitaine)
	2 Confédération Hydrographique de l'Ébre	2 Suez / Electrad	2 Dreal Midi-Pyrénées
	3 Conseil Régional de Midi-Pyrénées	3 CACU	3 Délégation territoriale de l'Agence Régionale de la Santé (ARS) (à préciser)
	4 CC 31	4 Unions variagibles de France	4 DDT 31
	5 CC 82 (représentant également le PGE Séoune)	5 Producteurs autonomes d'électricité : délégation régionale sud-ouest d'EAF	5 DDT 82
	6 CC 09	6 Associations de consommateurs : UFC "Que Choisir" Midi-Pyrénées ou Union Régionale de la consommation, du logement et du cadre de vie Midi-Pyrénées (à préciser)	6 DDT 09
	7 CC 32	7 ARPE (Agence régionale de l'environnement MF)	7 DDT 32
	8 CC 65	8 Association Mipado	8 DDT 65
	9 CC Grand Toulouse (DI)	9 Association Nature Midi-Pyrénées	9 Agence de l'eau (siège ou délégation de Toulouse, à préciser)
	10 CA Saveran (DI)	10 Fédération FNE Midi-Pyrénées	10 Ondra (service inter. 09 31 ou 82, à préciser)
	11 Marsat (DI)	11 Fédération départementale de pêche 09	11 MétiFrance (à préciser)
	12 Marquay (DI) ou CC du Valvestre (Point nodal Marquay)	12 Fédération départementale de pêche 31	12 Organismes de recherche (laboratoire CNRS de Modis, INRA, Cemagref, CERTEP, GEODE, à préciser en tant que de besoin)
	13 Montgrain ou CC Nébouzan-Erviran-Verhan (Confluence Neste)	13 Fédération départementale de pêche 65	
	14 Portes-en-Garonne (DI) ou CA Marséjan (Point nodal Portet, confluence Garonne-Ariège)	14 Union des Fédérations pêche et protection des milieux aquatiques du bassin Adour-Garonne (UPBAO)	
	15 Saint-Claude (DI)	15 Union régionale des syndicats exploitants forestiers de Midi-Pyrénées	
	16 Saint-Grens (09)	16 Fédération régionale des chasseurs de Midi-Pyrénées	
	17 Valentin (DI) ou CC du Saint-Gaulmier (Point nodal Valentin)	17 Chambres de Commerce et d'Industrie 31, 82, 09, 63 (à préciser)	
	18 Verhan-en-Garonne (82) ou CC. Garonne et Gersoise (Point nodal Verhan)	18 Conseil économique, social et environnemental de Midi-Pyrénées	
	19 Institution Ariège-Haute-Garonne (autres)	19 Unions	
	20 PGE Neste-Gersoise (représentant de la commission)	20 Chambres d'Agriculture de la Haute-Garonne	
	21 Syndicat intercomm. d'aménagement hydraulique des vallées de la Moyenne-Louge, Nère et Yzou	21 Chambres d'Agriculture de Tarn-et-Garonne	
	22 Syndicat maître de l'eau et de l'assainissement de la Haute-Garonne (SMEA)	22 Chambres d'Agriculture de Tarn-et-Garonne	
	23 SMEAG	23 Fédération Midi-Pyrénées producteurs agriculture biologique	
	24 Sage Garonne (représentant CLE)	24 Comité régional Midi-Pyrénées de canot- kayak	
	25 Sage Neste-Oise (représentant CLE)	25 Comité départemental de tourisme en Haute-Garonne ou en Ariège (à préciser)	
	26 Sage (projet) Hers-Mort et Gers (structure portuaise)	26 Confédération Pyrénéenne du tourisme	
	27 Parc naturel régional des Pyrénées ariégoises	27 Représentant(s) des Organismes Uniques	
	28 Parc national des Pyrénées	28 Association Méritane : association pyrénéenne de géologie	
	29 Observatoire du changement climatique dans les Pyrénées		
29 Membres commission : 49	29 membres du collège "collectivités"	29 membres du collège "usagers associations"	31 membres du collège "Etat"

2.3 Composition sous-commission géographique Bassin de l'Ariège (UG 6)

Commission géographique et nombre de gestion du PGE	Collectivités locales et leurs groupements	Usagers, organisations professionnelles, associations	État et établissements publics
Bassin de l'Ariège UG 6 2 régions 3 départements	1 Conseil Régional de Midi-Pyrénées	1 Electricité de France	1 Dreal (Midi-Pyrénées)
	2 Conseil Régional de Languedoc-Roussillon	2 Suez (SREDM)	2 Dreal Midi-Pyrénées
	3 CC 31	3 BEL	3 Délégation territoriale de l'Agence Régionale de la Santé (ARS) de Haute-garonne ou d'Ariège (à préciser)
	4 CC 09	4 CACU	4 DDT 31
	5 CC 11	5 Producteurs autonomes d'électricité : délégation régionale sud-ouest d'EAF	5 DDT 09
	6 CA Saveran (DI)	6 Associations de consommateurs : UFC "Que Choisir" Midi-Pyrénées ou Union Régionale de la consommation, du logement et du cadre de vie Midi-Pyrénées (à préciser)	6 DDT 11
	7 Marsat (DI) ou CA Marséjan	7 ARPE (Agence régionale de l'environnement Midi-Pyrénées)	7 Agence de l'eau (siège ou délégation de Toulouse, à préciser)
	8 Antevire (DI) ou CC de la Vallée de l'Ariège (Point nodal Antevire)	8 Association Mipado	8 Ondra (service inter. 09 31)
	9 Asco-Thermes (09) ou CC des Vallées d'Als	9 Association Nature Midi-Pyrénées	9 MétiFrance (à préciser)
	10 Fies (09) (également point nodal du Sdage)	10 Fédération FNE Midi-Pyrénées	10 Organismes de recherche (laboratoire CNRS de Modis, INRA, Cemagref, CERTEP, GEODE, à préciser en tant que de besoin)
	11 Lardemant (09)	11 Fédération départementale de pêche 09	
	12 Pamiers (09)	12 Fédération départementale de pêche 31	
	13 Portes-en-Garonne (DI) ou CA Marséjan (Point nodal Portet, confluence Garonne-Ariège)	13 Union des Fédérations pêche et protection des milieux aquatiques du bassin Adour-Garonne (UPBAO)	
	14 Tarascon-sur-Ariège (09) ou CC du Pays de Tarascon (Confluence Ariège-Vidouesse)	14 Union régionale des syndicats exploitants forestiers de Midi-Pyrénées	
	15 Institution interdépartementale pour l'aménagement du barrage de Moudoul	15 Fédération régionale des chasseurs de Midi-Pyrénées	
	16 Institution interdépartementale pour l'aménagement hydraulique de la Montagne Noire	16 Chambres de Commerce et d'Industrie 31, 09, 11 (à préciser)	
	17 Syndicat maître interdépartemental de la vallée de la Lèze (SMVAL)	17 Conseil économique, social et environnemental de Midi-Pyrénées	
	18 Syndicat maître des milieux aquatiques et des rives (SMMAQ) (bassin limitrophe)	18 Unions	
	19 Syndicat maître d'aménagement de la haute vallée de l'Ariège et de Vidouesse (SMARVAV)	19 Chambres d'Agriculture de la Haute-Garonne	
	20 Syndicat de restauration des rivières de la plaine de l'Ariège (SRIIPA)	20 Chambres d'Agriculture de l'Ariège	
	21 Syndicat maître de l'eau et de l'assainissement de la Haute-Garonne (SMEA)	21 Fédération Midi-Pyrénées producteurs agriculture biologique	
	22 SMEAG	22 Comité régional Midi-Pyrénées de canot- kayak	
	23 Sage Garonne (représentant CLE)	23 Comité départemental de tourisme en Haute-Garonne ou en Ariège (à préciser)	
	24 Sage (projet) Hers-Mort et Gers (structure portuaise)	24 Confédération Pyrénéenne du tourisme	
	25 Parc naturel régional des Pyrénées ariégoises	25 Représentant(s) des Organismes Uniques	
	26 Parc national des Pyrénées	26 Association Méritane : association pyrénéenne de géologie	
		27 Observatoire du changement climatique dans les Pyrénées	
	27 Membres commission : 43	27 membres du collège "collectivités"	27 membres du collège "usagers associations"





5. Les documents de référence

- Le Plan de gestion d'étiage Garonne-Ariège, février 2004
- Le rapport d'évaluation du PGE sur la période 2004-2009
- Les rapports de suivi du PGE pour les périodes 2004-2005, 2006-2007 et 2008-2009

Ces rapports sont téléchargeables sur le site internet du SMEAG :

- <http://www.eptb-garonne.fr/pages/dossier-pge.htm>

- Le programme de la révision du PGE, validé le 30 avril 2010 téléchargeable à l'adresse suivante :

- http://www.eptb-garonne.fr/pages/dossier-pge_evaluation.htm