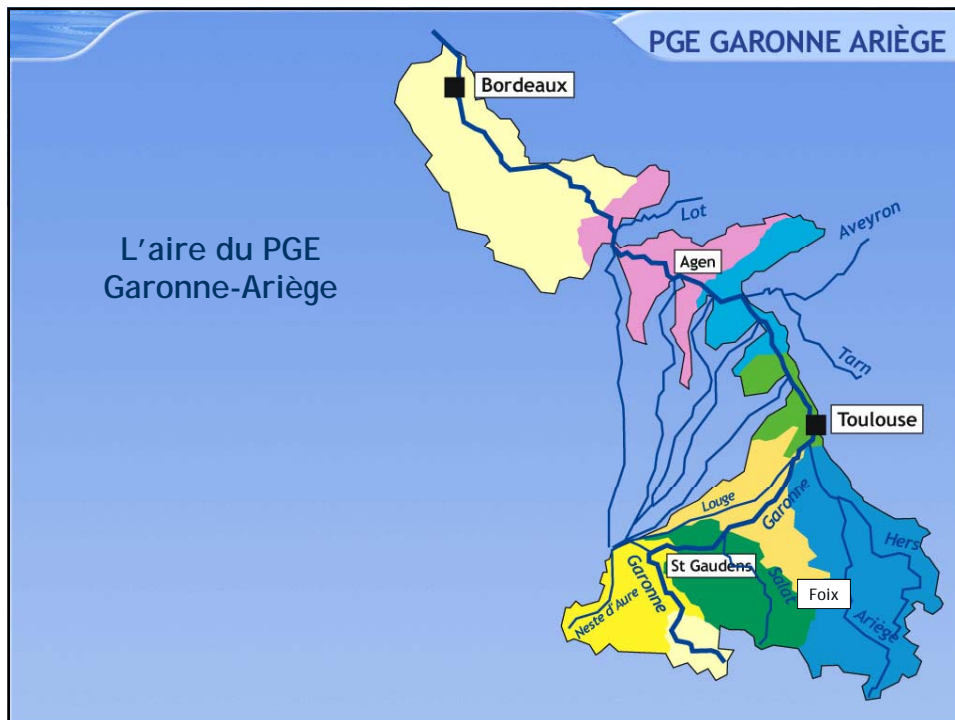
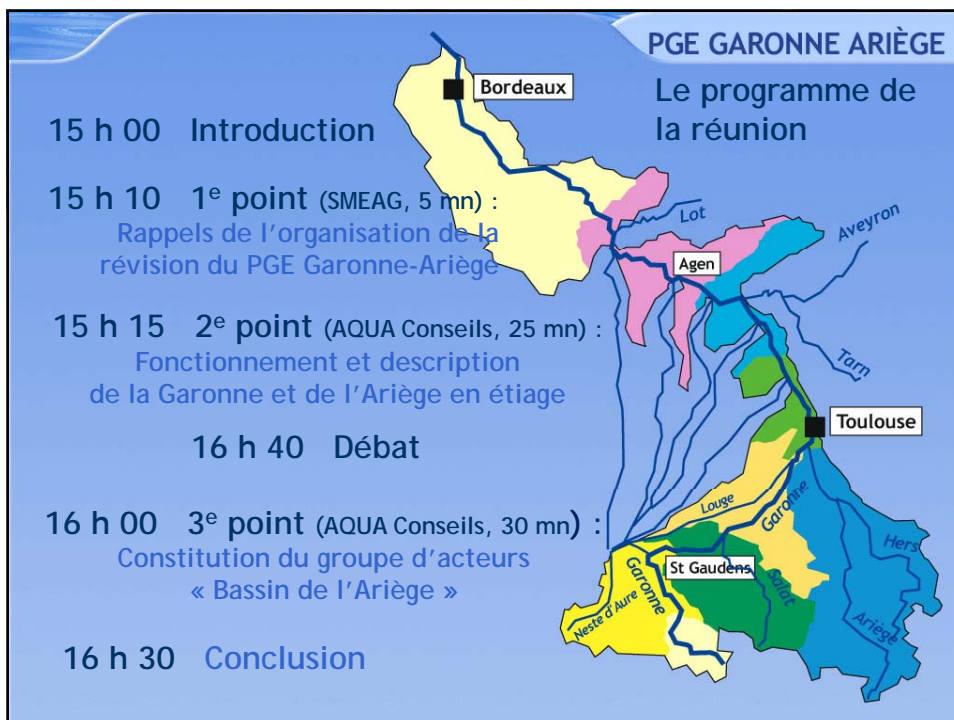
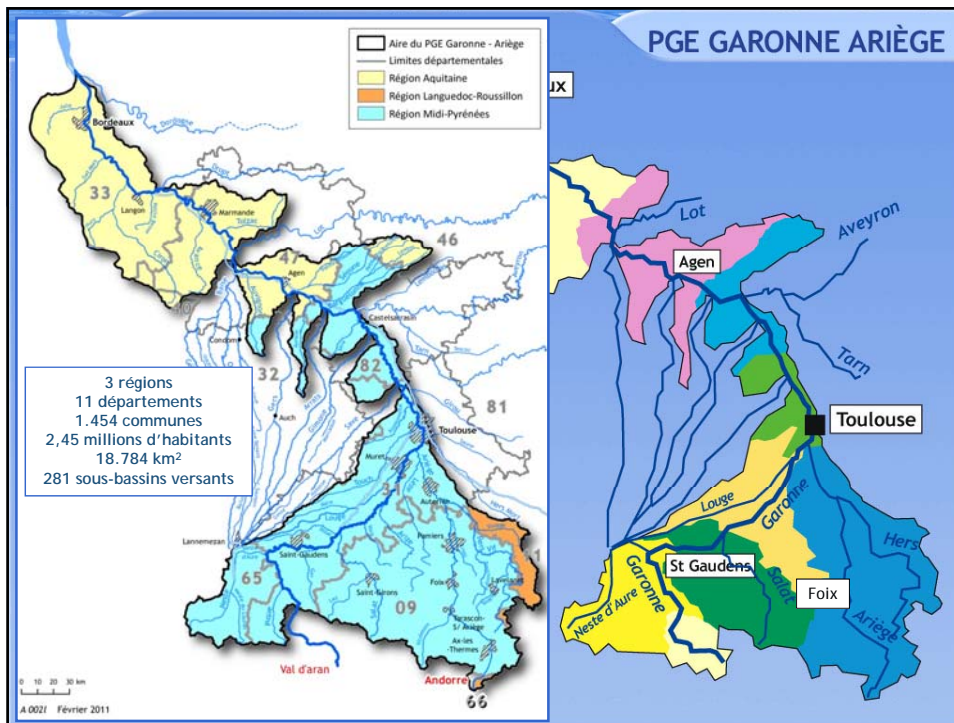
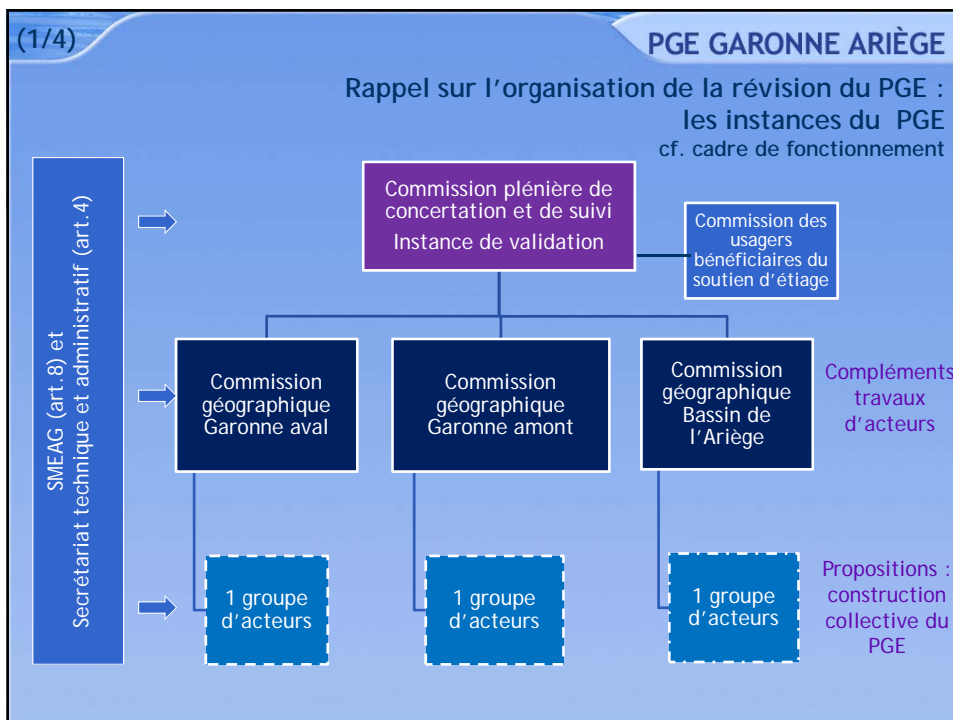


Le Plan de gestion d'étiage de la vallée de la Garonne et du bassin de l'Ariège

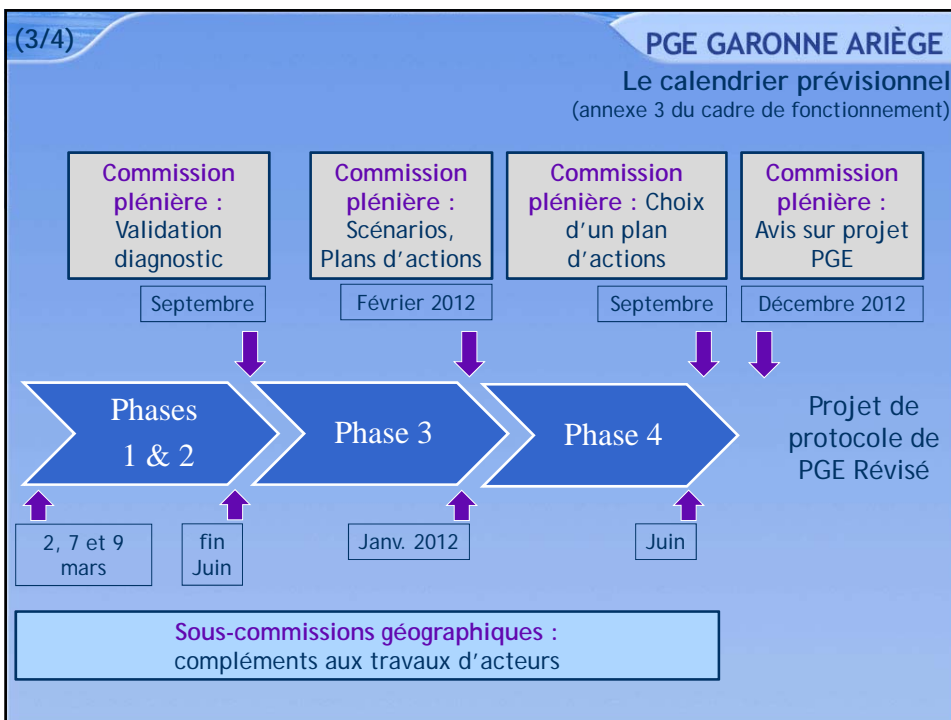
Sous-commission géographique Bassin de l'Ariège







- (2/4) **PGE GARONNE ARIÈGE**
- Point 1
Rappel sur l'organisation de la révision du PGE
- **Prise en compte des acquis de l'évaluation 2004-2009 :**
 - 7 recommandations dont :
 - Fonctionnement des instances et engagements des partenaires
 - Implication des acteurs concernés (et nouvelle évaluation)
 - **Prise en compte d'autres études et travaux :**
 - Démarches collectives (7 PGE et 3 PGCE, 6 Sage en cours)
 - Études à intégrer : SMEAG-CERTOP, Agence de l'eau, CG31, VNF, BRGM, sécurisation Montbel...
 - **Réunion plénière du 4 février 2011 :**
 - validation du cadre de fonctionnement
 - accent mis sur la **construction collective** du PGE révisé, mobilisation pour la participation aux sous-commissions géographiques



(4/4) **PGE GARONNE ARIÈGE**
 Fin du point 1
 Rappel sur l'organisation de la révision du PGE

→ **les rendus :**

- **mi-2011**: rapport d'état des lieux et de diagnostic intégrant les perceptions, problématiques et enjeux (validation en Commission plénière de Septembre 2011)
- **fin 2012** : projet de protocole révisé

→ **les attendus de la réunion d'aujourd'hui :**

- échanges sur le fonctionnement et les spécificités du bassin de l'Ariège, les perceptions issues de l'étude sociologique,
- candidatures pour le groupe d'acteurs.

PGE GARONNE ARIÈGE
Point 2

16 diapositives

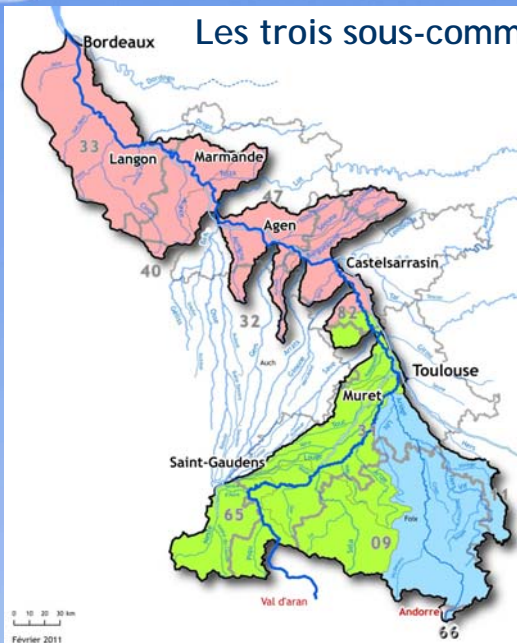
1. La révision du PGE : pourquoi et comment ?
2. Des enjeux variés des Pyrénées à l'océan
3. Les éléments clés du territoire
4. La méthode de travail des groupes d'acteurs
5. *De la perception du fleuve par ses riverains*
6. Ouvrons le débat...



La place de la Garonne dans le territoire

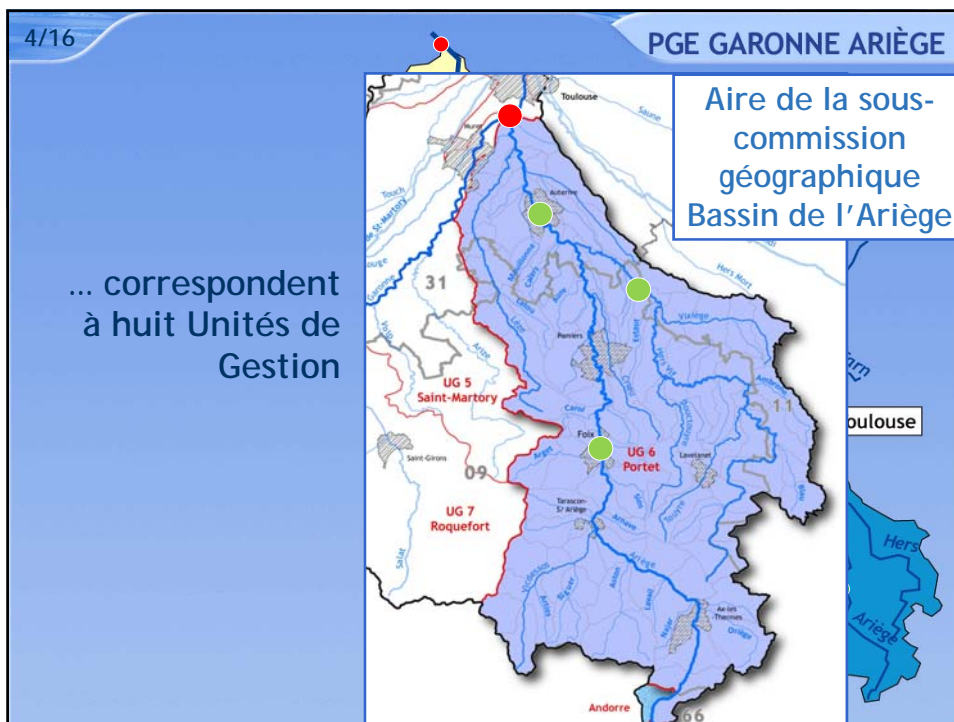
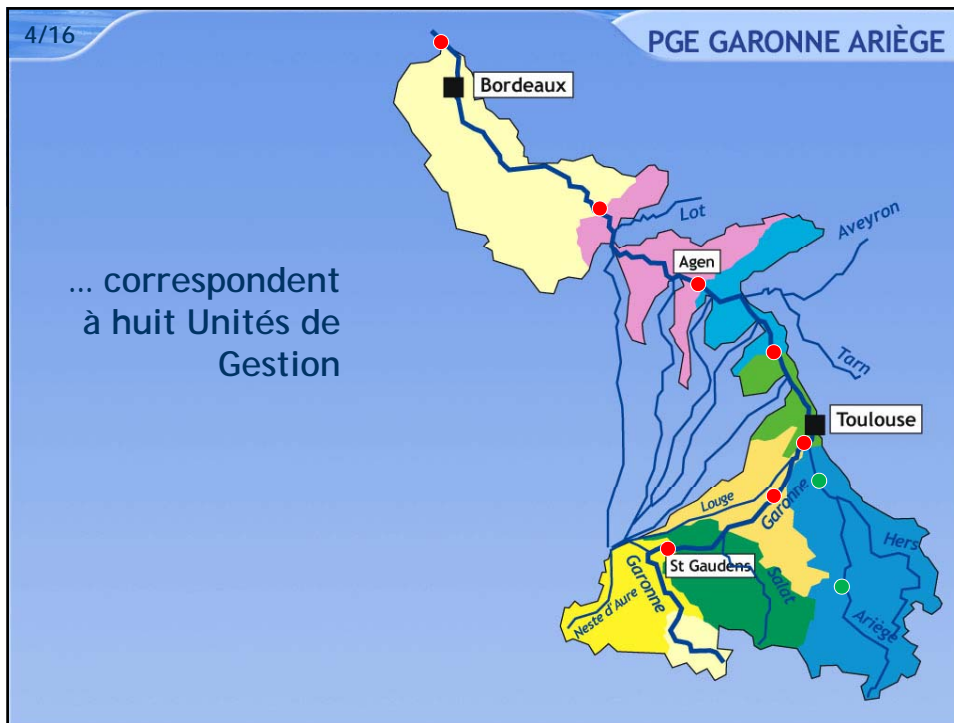


Les trois sous-commissions géographiques...

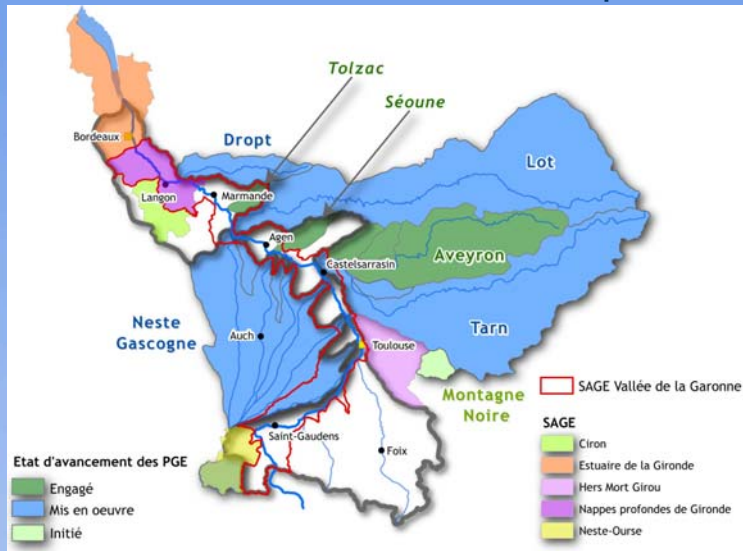


Territoire du PGE Garonne-Ariège :

- Garonne aval (UG 1,2,3)
- Garonne amont (UG 4,5,7,8)
- Bassin de l'Ariège (UG 6)



D'autres plans et démarches sur le bassin de la Garonne
à prendre en compte :



5 PGE
limitrophes

2 PGE
de sous-
bassins
(Tolzac et Séoune)

6 SAGE

Éléments clés du territoire de la sous-commission
géographique Bassin de l'Ariège

Quatre départements pour 4 152 km² de bassin :

09 (68 %), 11 (15 %), 31 (15 %), 66 (3 %)

320 communes pour 189 284 habitants (2007)

09 (67 %), 11 (16 %), 31 (16 %), 66 (1 %)

Deux points nodaux sur l'Ariège et un sur l'Hers :

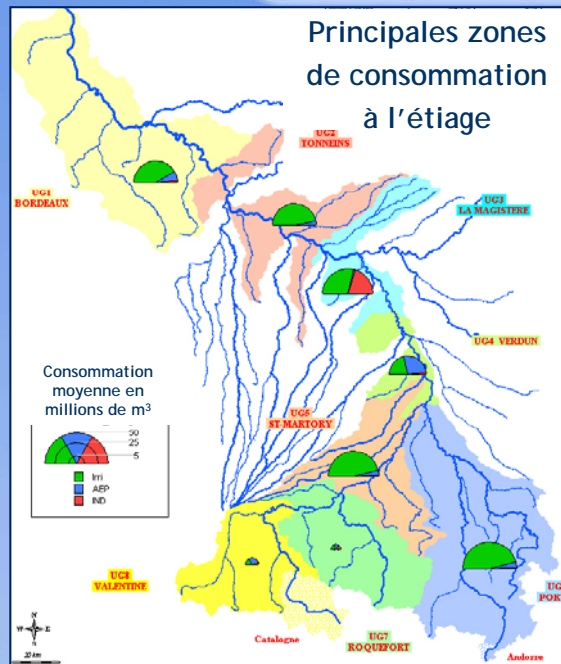
Foix, Calmont, Auterive (et Portet-sur-Garonne)

Des usages préleveurs d'eau : 46 hm³

- Eau potable : 7,1 hm³ dont 4,6 en surface
- Industrie : 4,3 hm³ dont 3,6 en surface
- Irrigation : 34,7 hm³ dont 29,8 en surface

Consommation d'eau de surface et de nappe d'accompagnement sur la période d'été (2002-2008)

Consommation
Prélèvement



Spécificités du territoire de la sous-commission géographique Bassin de l'Ariège

Les Pyrénées

L'activité hydroélectrique

La retenue de Montbel et les transferts inter-bassins

Des affluents : l'Hers-Vif, Lèze, Vicdessos, Aston

Traversée de centres urbains et d'activité économique : Ax-les-Thermes, Foix, Pamiers et Muret

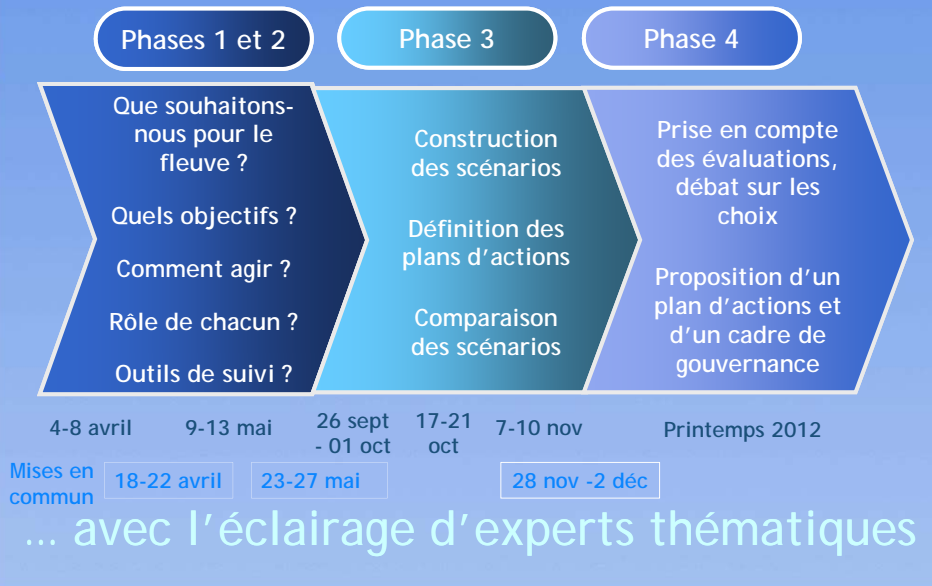
Plaine agricole de Pamiers à la Garonne

Grands migrateurs et biotope remarquable

Pêche de loisirs et sports d'eaux vives

Axe du soutien d'été de la Garonne (Portet)

Le travail des groupes d'acteurs...



Étude sociologique

Perception du fleuve par ses populations riveraines

Intervenants :

CERTOP (Université du Mirail et CNRS)

Méthode : une enquête scientifique (décembre 2009-janvier 2010)

- Échantillon représentatif de 1 000 personnes (100 par UG, 100 Bordeaux, 100 Toulouse)
- Traitement statistique des réponses, analyse factorielle
- Analyse et commentaires des résultats

Résultats :

Des tendances homogènes sur l'aire du PGE et quelques spécificités « locales »

Perception et importance de l'environnement

Hiérarchisation des enjeux de société

- Environnement : 20 % = 3^e préoccupation (2^e à l'aval) après emploi (36 %) et réduction de la pauvreté (24 %)
- Devant la santé, l'insécurité et l'accès aux services publics

Enjeux environnementaux : pollution de l'eau (20 %)

- 1^{er} enjeu juste devant les énergies renouvelables (19 %), la pollution de l'air (19 %) et la biodiversité (12 %)
- Devant les déchets, la sécurité sanitaire et les risques naturels

Perception de la ressource en eau

La ressource en eau est épuisable : 81 %

- Avis homogène sur le territoire
- C'est surtout l'eau des rivières qui pourrait manquer (85 %)

Le risque majeur lié à l'eau : la pollution (47 %)

- Devant le manque d'eau (42 %) et l'inondation
- Écarts sensibles selon le secteur géographique

La priorité d'usage : l'eau potable (73 %)

- Devant le maintien des milieux naturels (20 %)
- « L'eau pourrait manquer » : au robinet (50 %), aux milieux naturels (26 %), à l'irrigation (14 %)

Perception des menaces sur l'eau

La pollution de l'eau :

- Causes : agriculture (41 %) et industrie (41 %)
- Signes de pollution : l'aspect (déchets de consommation 36 % et algues vertes 31 %), l'odeur (19 %) et la turbidité

Le manque d'eau :

- Causes : les prélèvements (irrigation 28 %, particuliers 26 %, industrie 20 %, entretien des villes 8 %), et seulement 17 % pour l'épuisement naturel
- Solution prioritaire : la réduction de consommation d'eau (63 %) et le stockage (37 %)

Perception de la Garonne

Les zones humides sont importantes :

- Pour le milieu naturel (70 %)
- Pour la lutte contre l'inondation (26 %)

Le fleuve est perçu comme :

- Menacé (55 %)
- Non dangereux (75 %)
- Agréable (84 %)

Environnement : au 3^e rang des préoccupations de société (20 %) (emploi au 1^{er} rang)

La pollution est la plus forte préoccupation environnementale (38 %)

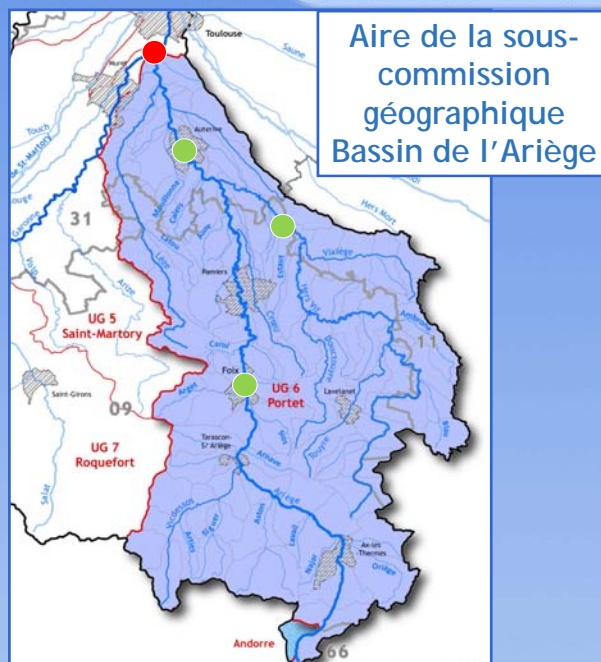
Conscience collective des menaces sur la ressource (38 %)

Priorité : l'eau potable (73 %) puis des milieux naturels (20 %)

La pollution est surtout visuelle (81 %)

Les prélèvements sont la cause du manque d'eau (83 %)

Ouvrons
les débats...



Aire de la sous-
commission
géographique
Bassin de l'Ariège

Point 3 - Constitution du groupe d'acteurs

Candidatures collectivités :

Nom	Collectivité
Elisa RICHARD ou Bernard LEROY (chargés de missions)	SMEAG
Frédérique CANCEL-TONELLOT (chargée de projet Eau)	Conseil régional de Languedoc-Roussillon
David MOURET (Chef service hydraulique)	Conseil général de l'Aude
Stéphanie LABATUT ou Annick VEZIER, Direction Agriculture	Conseil général de la Haute-Garonne
Magali FAURE Service techniques	Conseil général de l'Ariège
Lucien QUEBRE	Mairie de Pamiers
Laurent CARRERE	Mairie de Lavelanet
Bernard BERAIL	Mairie de Labarthe/Lèze (Com. agglomération Muretain)
Serge LAVIGNE	Mairie d'Auterive
Gilles LORENTE, animateur SAGE Fresquel	SMMAR
Xavier ROUJA ou Guillaume ROUGE	SMDEA (09) - Montbel
Thomas BREINIG (Directeur)	SMIVAL
1 représentant	SMEA (31)
1 représentant	SYRRPA et autres syndicats de rivière
1 représentant	Parc Naturel Régional Pyrénées Ariégeoises

Constitution du groupe d'acteurs -

Candidatures / usagers et associations :

Nom	« Institution »
Anne SOULARD	MIGADO
Henri DELRIEU	FNE Midi-Pyrénées
Cécile BEDEL ou Christophe XERRI	ARPE
Bernard FECHTIG	Fédération Electricité Autonome de France
Laurent GARMENDIA (directeur)	Fédération de pêche Ariège
Pierre-Yves BOESCH	EDF
Nathalie MINICUCCI	BRL
Jean-François NAUDI	Chambre d'agriculture de l'Ariège
Jean MISTOU	FDSEA de l'Ariège
François MARFAING	Jeunes Agriculteurs 09
Michel LEMOUZY	Fédération agriculture Biologique Midi-Pyrénées
Philippe BRAUD	Comité départemental Canoé-Kayac d'Ariège
André GASTON	UFC Que choisir Midi-Pyrénées
Bernard BOUSQUET	ADEBAG (industriels)

Constitution du groupe d'acteurs -

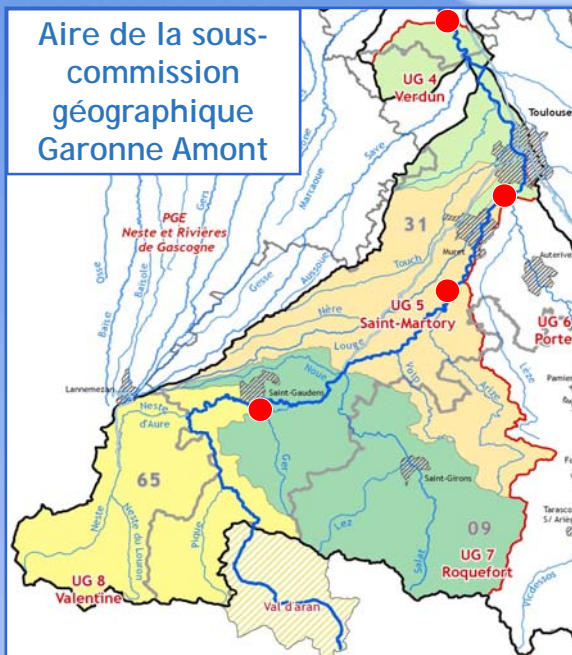
Candidatures / État et établissements publics :

Nom	« Institution »
Géraldine CHADIRAT ou Christian CHATRY	DRAAF Midi-Pyrénées (interventions ponctuelles)
Eric GALIAY ou Didier PUJO	ONEMA
Maryse GANNE ou Françoise DIMON	DDT 31
Anne LAURENT	DDT 09

Le Plan de gestion d'étiage
de la vallée de la Garonne
et du bassin de l'Ariège
Sous-commission géographique
Bassin de l'Ariège
FIN DU DIAPORAMA

ANNEXES

Aire de la sous-commission géographique Garonne Amont



Aire de la sous-commission géographique Garonne Aval

