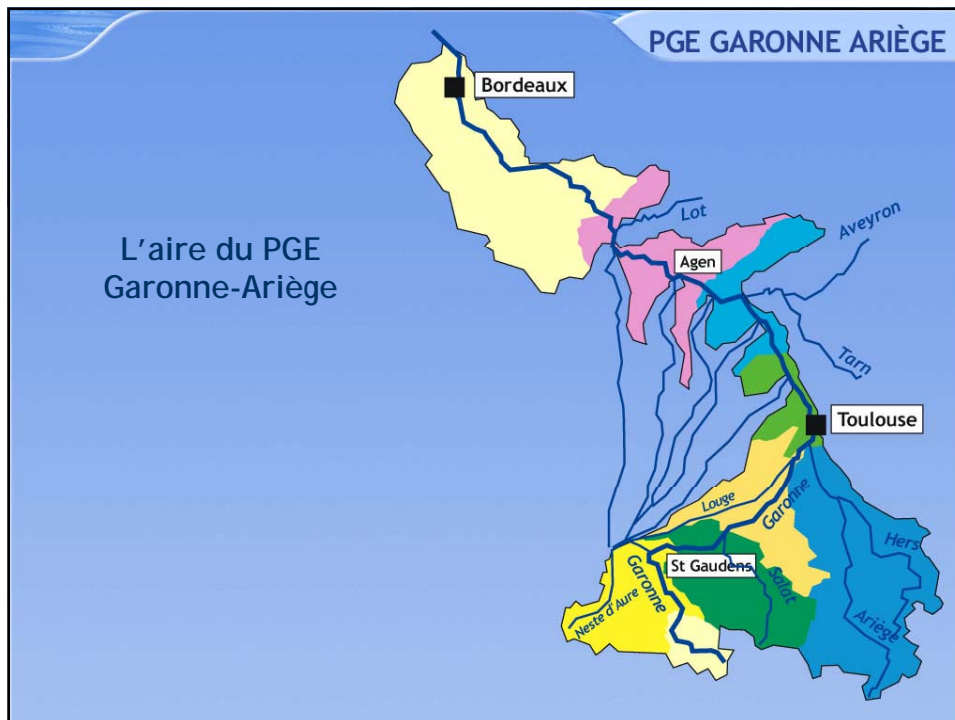
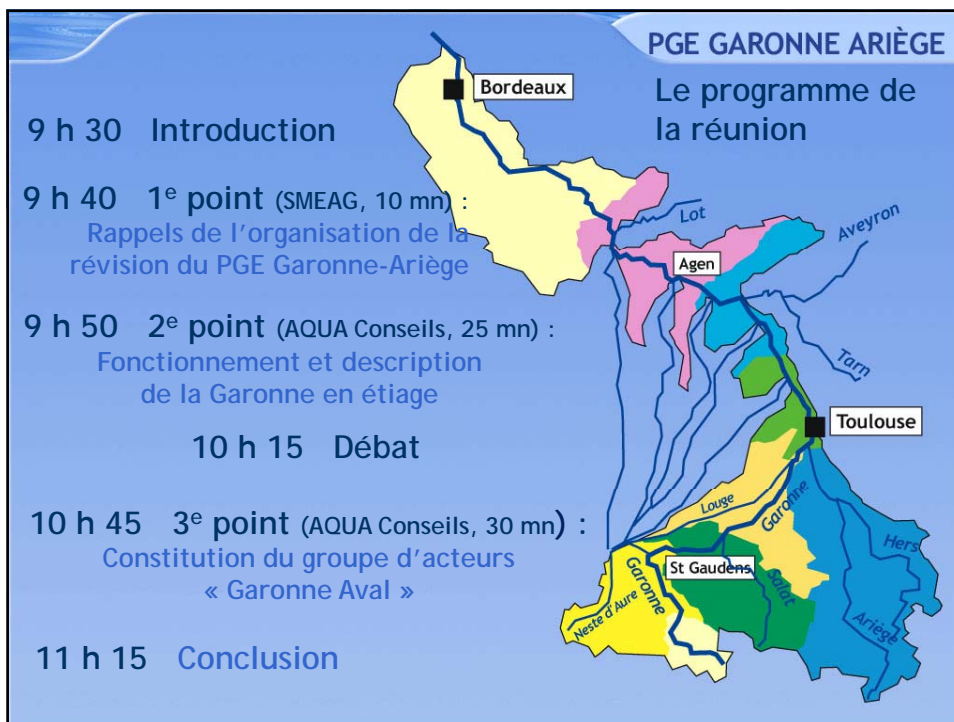
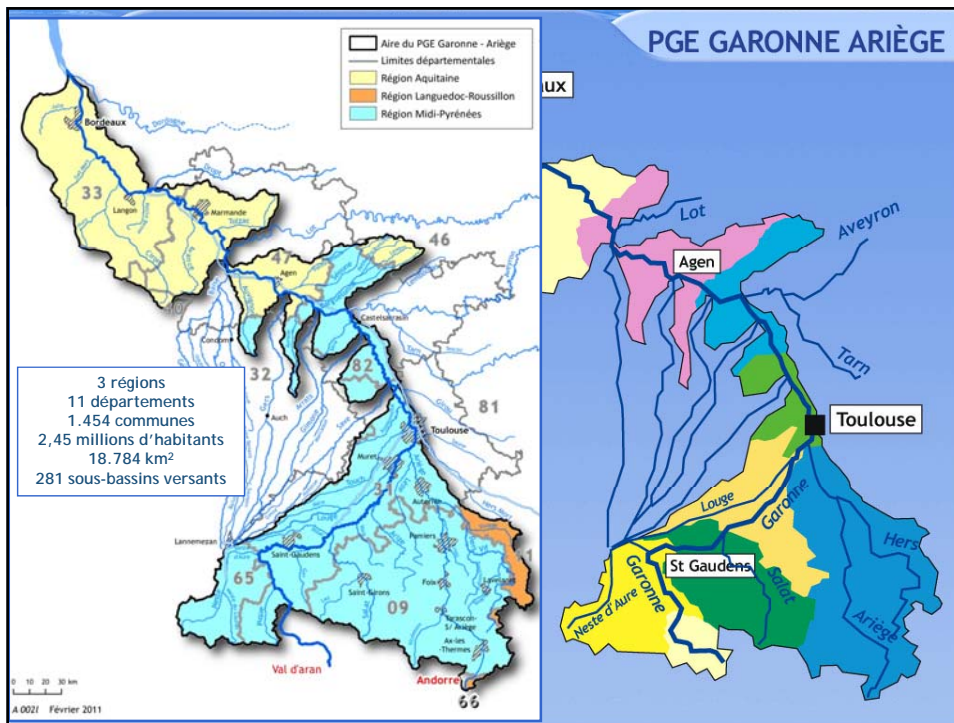
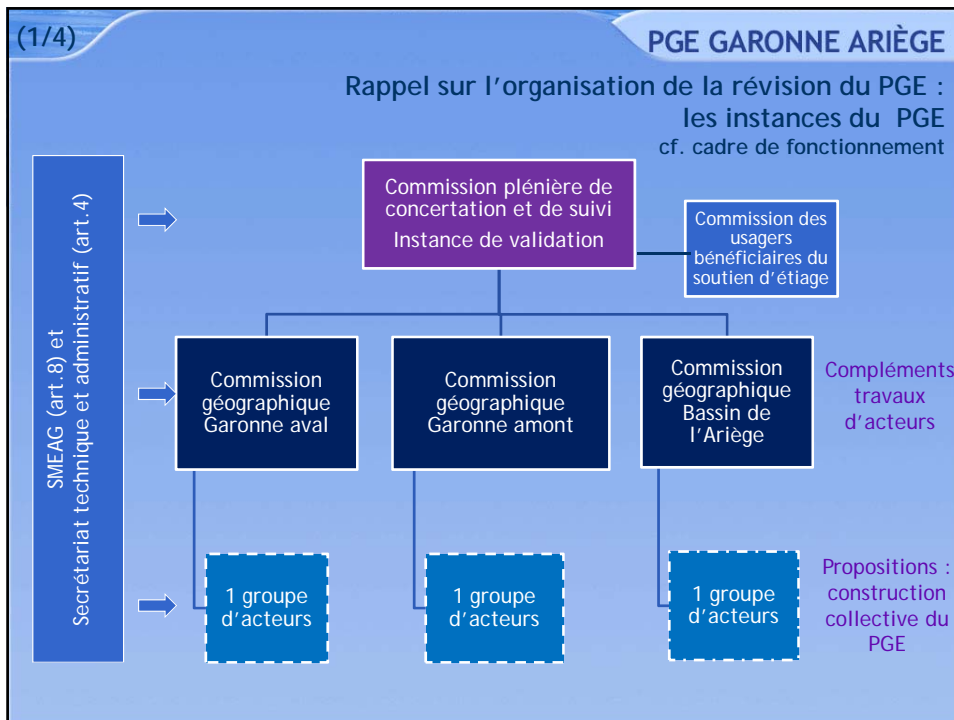


# Le Plan de gestion d'étiage de la vallée de la Garonne et du bassin de l'Ariège

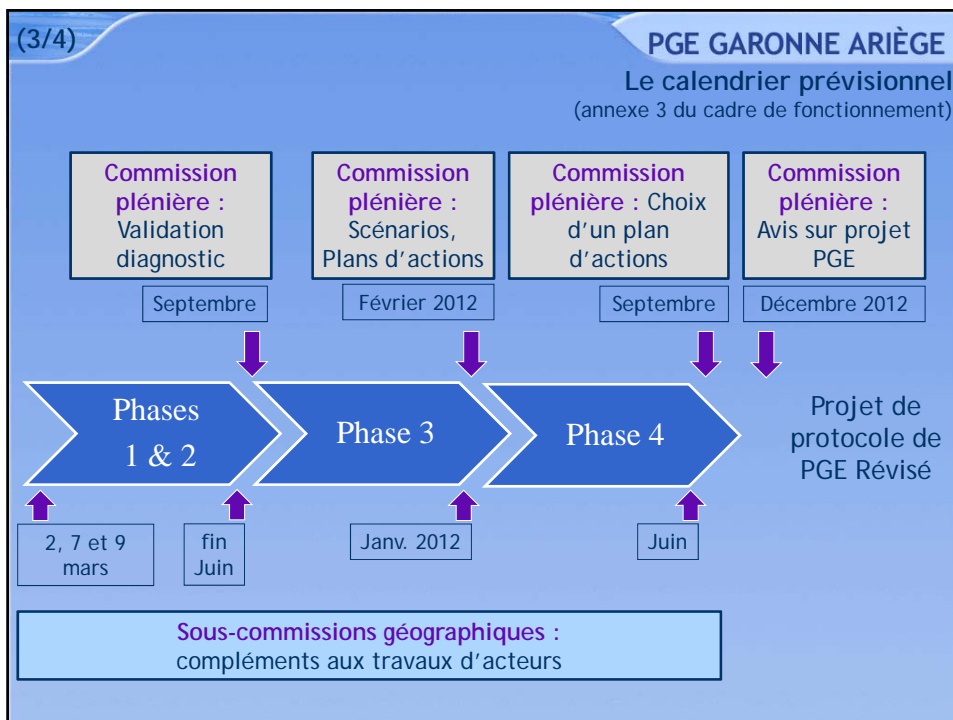
## Sous-commission géographique Garonne Aval







- (2/4) PGE GARONNE ARIÈGE
- Point 1  
Rappel sur l'organisation de la révision du PGE
- **Prise en compte des acquis de l'évaluation 2004-2009 :**
    - 7 recommandations dont :
      - Fonctionnement des instances et engagements des partenaires
      - Implication des acteurs concernés (et nouvelle évaluation)
  - **Prise en compte d'autres études et travaux :**
    - Démarches collectives (7 PGE et 3 PGCE, 6 Sage en cours)
    - Études : SMEAG-CERTOP, Agence de l'eau, CG31, VNF, BRGM...
  - **Réunion plénière du 4 février 2011 :**
    - validation du cadre de fonctionnement
    - accent mis sur la **construction collective** du PGE révisé, mobilisation pour la participation aux sous-commissions géographiques



(4/4) **PGE GARONNE ARIÈGE**  
 Fin du point 1  
 Rappel sur l'organisation de la révision du PGE

→ **les rendus :**

- **mi-2011 :** rapport d'état des lieux et de diagnostic intégrant les perceptions, problématiques et enjeux (validation en Commission plénière de Septembre 2011)
- **fin 2012 :** projet de protocole révisé

→ **les attendus de la réunion d'aujourd'hui :**

- échanges sur le fonctionnement et les enjeux de la Garonne aval, les perceptions issues de l'étude sociologique,
- candidatures pour le groupe d'acteurs « Garonne aval ».

PGE GARONNE ARIÈGE  
Point 2

16 diapositives

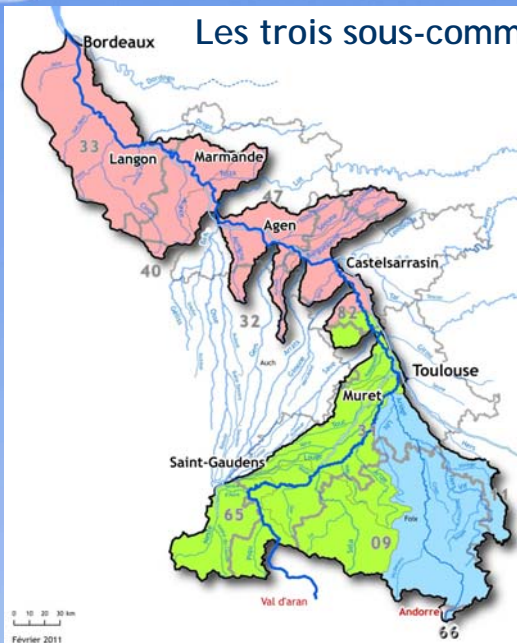
1. La révision du PGE : pourquoi et comment ?
2. Des enjeux variés des Pyrénées à l'océan
3. Les éléments clés du territoire
4. La méthode de travail des groupes d'acteurs
5. *De la perception du fleuve par ses riverains*
6. Ouvrons le débat...



## La place de la Garonne dans le territoire

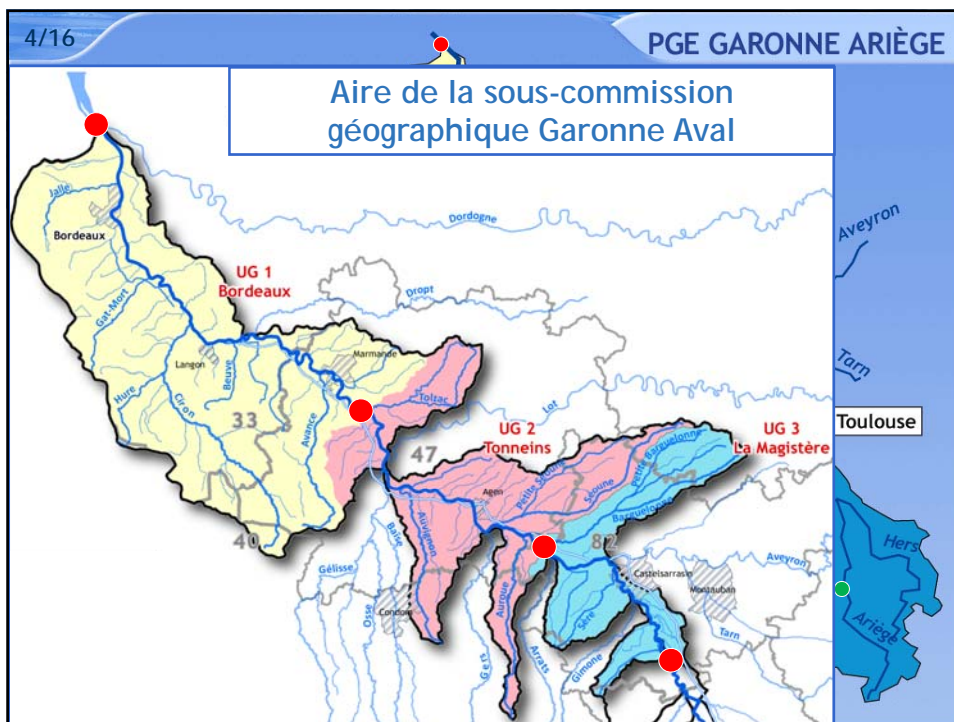


## Les trois sous-commissions géographiques...

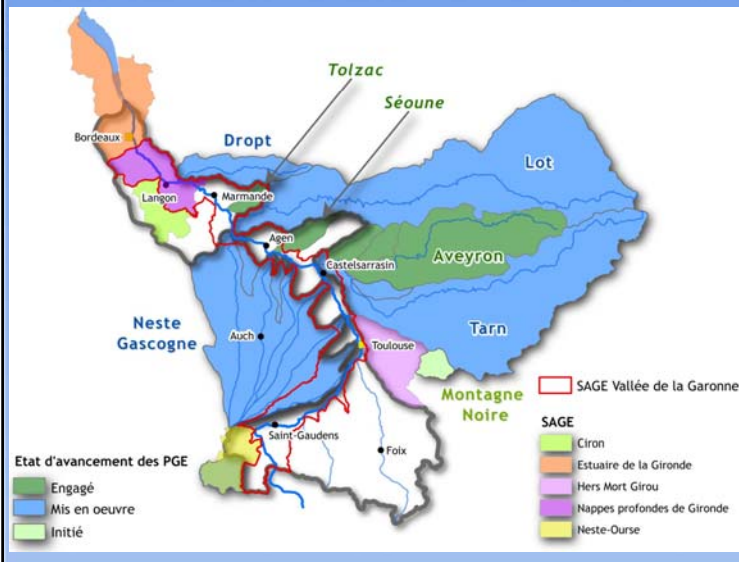


Territoire du PGE Garonne-Ariège :

- Garonne aval (UG 1,2,3)
- Garonne amont (UG 4,5,7,8)
- Bassin de l'Ariège (UG 6)



D'autres plans et démarches sur le bassin de la Garonne à prendre en compte :



5 PGE limitrophes

2 PGE de sous-bassins (Tolzac et Séoune)

6 SAGE

### Éléments clés du territoire de la sous-commission géographique Garonne Aval

*Sept départements pour 8 647 km<sup>2</sup> de bassin :*

33 (38%), 47 (32%), 82 (17%), 32 (7%), 46 (5%), 31, 40

*561 communes pour 1 289 161 habitants (2007)*

33 (38%), 47 (34%), 82 (17%), 32 (7%), 46 (4%), 31, 40

*Quatre points nodaux sur la Garonne :*

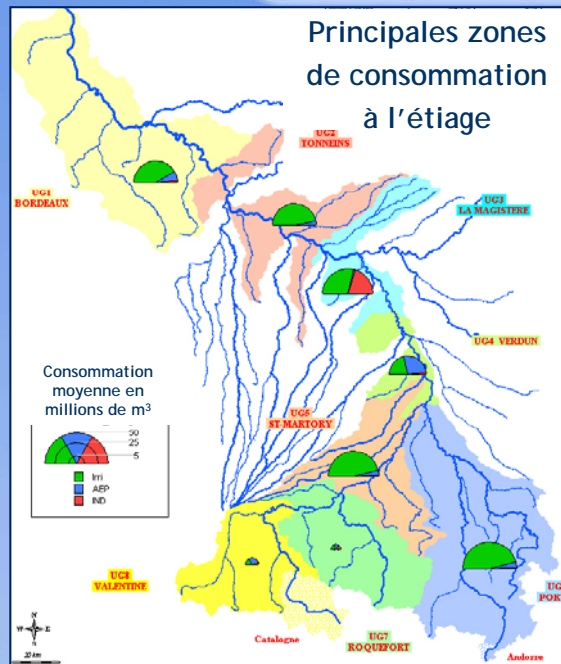
Verdun-sur-Garonne, Lamagistère, Tonneins, Ambès

*Des usages préleveurs d'eau : 168 hm<sup>3</sup>*

- Eau potable : 17 hm<sup>3</sup> dont 13 en surface
- Industrie : 87 hm<sup>3</sup> dont 85 en surface
- Irrigation : 64 hm<sup>3</sup> dont 40 en surface

Consommation d'eau de surface et de nappe d'accompagnement sur la période d'étiage (2002-2008)

Consommation  
Prélèvement



### Spécificités du territoire de la sous-commission géographique Garonne Aval

*L'estuaire et l'effet de marée (La Réole)*

*Présence du bouchon vaseux oscillant*

*Interface avec plusieurs SAGE et PGE*

*Des affluents : Tarn, Lot, Dropt, rivières de Gascogne...*

*Traversée de centres urbains et d'activité économique : Castelsarrasin, Agen, Marmande, Langon, Bordeaux ...*

*Centrale de Golfech, étang de Malause*

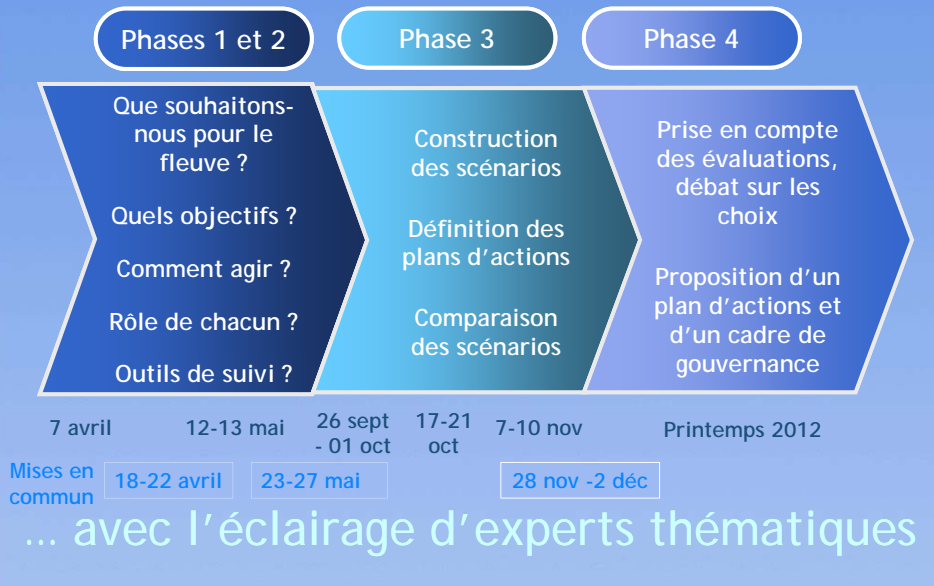
*Plaine agricole de la vallée de la Garonne*

*Grands migrateurs et biotope remarquable*

*Navigation, pêche de loisirs et professionnelle*

*Canal de Garonne et de Montech*

## Le travail des groupes d'acteurs...



### Étude sociologique

#### Perception du fleuve par ses populations riveraines

##### *Intervenants :*

SMEAG-CERTOP (Université du Mirail et CNRS)

*Méthode : une enquête scientifique* (décembre 2009-janvier 2010)

- Échantillon représentatif de 1 000 personnes (100 par UG, 100 Bordeaux, 100 Toulouse)
- Traitement statistique des réponses, analyse factorielle
- Analyse et commentaires des résultats

##### *Résultats :*

Des tendances homogènes sur l'aire du PGE et quelques spécificités « locales »

## Perception et importance de l'environnement

### *Hiérarchisation des enjeux de société*

- Environnement : 20 % = 3<sup>e</sup> préoccupation (2<sup>e</sup> à l'aval) après emploi (36 %) et réduction de la pauvreté (24 %)
- Devant la santé, l'insécurité et l'accès aux services publics

### *Enjeux environnementaux : pollution de l'eau (20 %)*

- 1<sup>er</sup> enjeu juste devant les énergies renouvelables (19 %), la pollution de l'air (19 %) et la biodiversité (12 %)
- Devant les déchets, la sécurité sanitaire et les risques naturels

## Perception de la ressource en eau

### *La ressource en eau est épuisable : 81 %*

- Avis homogène sur le territoire
- C'est surtout l'eau des rivières qui pourrait manquer (85 %)

### *Le risque majeur lié à l'eau : la pollution (47 %)*

- Devant le manque d'eau (42 %) et l'inondation
- Écarts sensibles selon le secteur géographique

### *La priorité d'usage : l'eau potable (73 %)*

- Devant le maintien des milieux naturels (20 %)
- « L'eau pourrait manquer » : au robinet (50 %), aux milieux naturels (26 %), à l'irrigation (14 %)

## Perception des menaces sur l'eau

*La pollution de l'eau :*

- Causes : industrie (41 %) et agriculture (41 %)
- Signes de pollution : l'aspect (déchets de consommation 36 % et algues vertes 31 %), l'odeur (19 %) et la turbidité

*Le manque d'eau :*

- Causes : les prélèvements (irrigation 28 %, particuliers 26 %, industrie 20 %, entretien des villes 8 %), et seulement 17 % pour l'épuisement naturel
- Solution prioritaire : la réduction de consommation d'eau (63 %) et le stockage (37 %)

## Perception de la Garonne

*Les zones humides sont importantes :*

- Pour le milieu naturel (70 %)
- Pour la lutte contre l'inondation (26 %)

*Le fleuve est perçu comme :*

- Menacé (55 %)
- Non dangereux (75 %)
- Agréable (84 %)

*Environnement : au 3<sup>e</sup> rang des préoccupations de société (20 %) (emploi eu 1<sup>er</sup> rang)*

*La pollution est la plus forte préoccupation environnementale (38 %)*

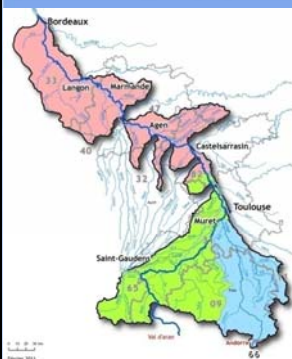
*Conscience collective des menaces sur la ressource (38 %)*

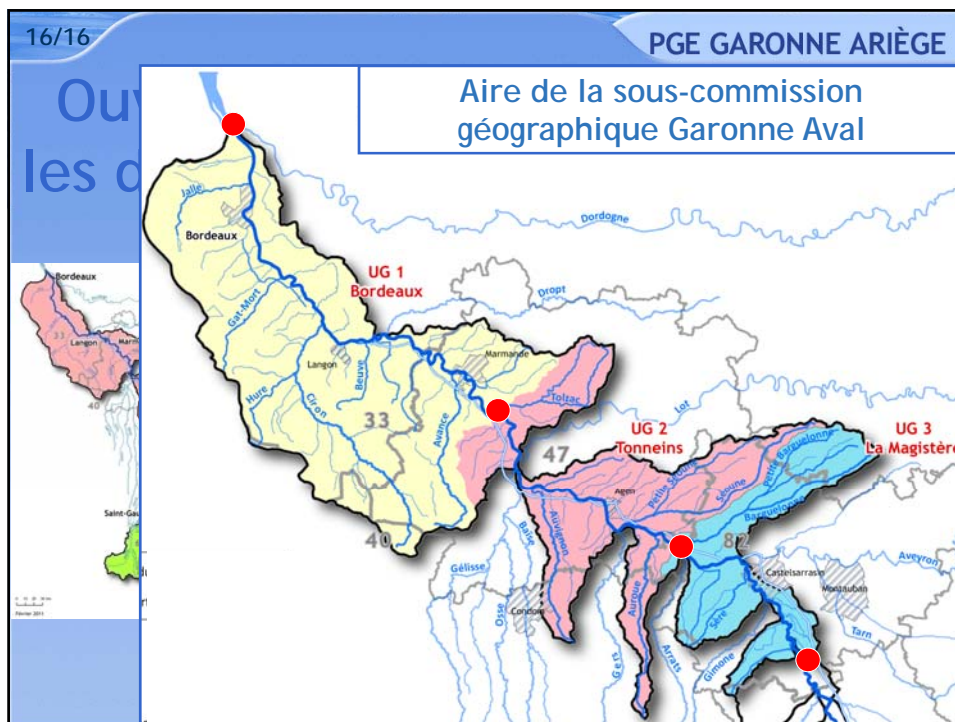
*Priorité : l'eau potable (73 %) puis des milieux naturels (20 %)*

*La pollution est surtout visuelle (81 %)*

*Les prélèvements sont la cause du manque d'eau (83 %)*

## Ouvrons les débats...





PGE GARONNE ARIÈGE

Point 3 - Constitution du groupe d'acteurs -  
Candidatures / collectivités :

Nom	Collectivité
Elisa RICHARD ou Bernard LEROY, chargés de mission gestion quantitative	SMEAG
Un représentant	Tonneins
Bernard PÉRE	Conseil Régional d'Aquitaine
Un représentant	Conseil général de Lot-et-Garonne
Eric CADORE	Conseil général du Gers
Un représentant	Conseil général de Gironde
Monsieur DELOUVRIÉ	Communauté d'agglomération d'Agen
Christophe ORTH	EPTB Lot
Un représentant	Conseil général de Tarn-et-Garonne

## Constitution du groupe d'acteurs -

Candidatures / usagers et associations :

Nom	« Institution »
Jacqueline RABIC	Pêcheurs professionnels en eau douce
Vanessa LAURONCE	MIGADO
Pascal OSSELIN / Pierre-Philippe AMANIEU	EDF
Olivier CASSOU / Chloé WOLFROM	Chambre Agriculture aquitaine / Lot-et-Garonne / SDCI 47
Michel BERTOU	CCI
G.CASSAN / Claude DEJEAN	UFBAG
Un représentant	ADEBAG
Un représentant	ACMG

## Constitution du groupe d'acteurs -

Candidatures / État et établissements publics :

Nom	« Institution »
Patrick EISENBEIS	DDT 47
Guillaume GINOUX	DDT 32
Claude CHOCHON ou Philippe LASSALLE	DDT 82
Jean-Paul COSTE	ONEMA
M.RINCK	Météo France

Le Plan de gestion d'étiage  
de la vallée de la Garonne  
et du bassin de l'Ariège

Sous-commission géographique  
Garonne Aval

**FIN DU DIAPORAMA**

**ANNEXES**

